

Umfassende Transparenz aller Aktivitäten im Service- und Sicherheitsmanagement

Im Überblick

NetIQ Analysis Center ergänzt die Funktionalität der Lösungen von NetIQ für das Service- und Sicherheitsmanagement, die Ihre IT-Organisation darin unterstützen, Servicelevel zu kommunizieren und Sicherheitsvorschriften zu erfüllen. Diese Lösung geht über die sonst übliche Darstellung einzelner Parameter hinaus und vermittelt in kürzester Zeit einen wertvollen Überblick - ohne Einschränkung der Funktionalität oder Flexibilität. Neben der aktuellen Auslastung des Gesamtsystems, der Auswertung von Sicherheitsvorfällen, der Ursachenanalyse und historischen Trenddarstellung, der Echtzeitnutzung und der Leistung werden auch wichtige Trends und Bedingungen dargestellt.

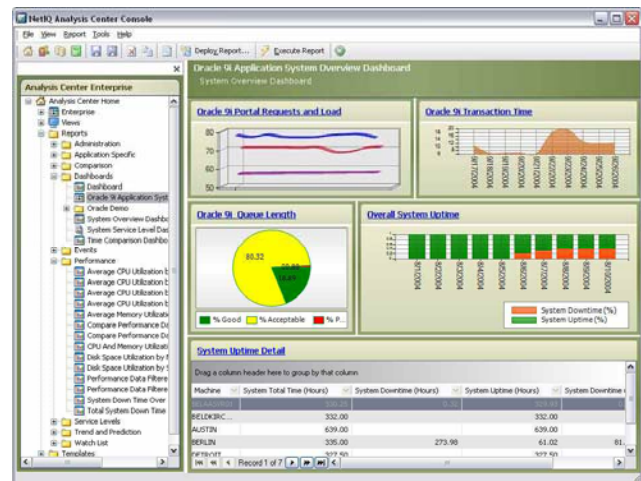
Zeitgemäße Lösung

Sie benötigen erweiterte Berichtsfunktionen, um festzustellen, in welchen Bereichen die Servicelevel und Sicherheitsparameter den Vorgaben entsprechen oder davon abweichen, und ob die Vereinbarungen zum Servicelevel (SLA) eingehalten werden. Um Daten zwischen Service- und Sicherheitslevel zueinander in Korrelation zu setzen, ist ein gezieltes Reporting über die jeweiligen betrieblichen Elemente -Datenbanken, Betriebssysteme, Middleware, Anwendungsserver und Hardware - unverzichtbar, ebenso wie die Meldung wichtiger Sicherheitsinformationen, einschließlich besonderer Vorfälle, Eindringversuche und Compliance.

NetIQ Analysis Center begegnet diesen Herausforderungen mit einfach zu handhabenden Funktionen für die Erstellung von Berichten und Ad-hoc-Analysen. Das Produkt informiert umfassend über die Integrität der IT-Systeme, die Servicelevel-Parameter und die Sicherheitsaktivitäten - alles über eine einheitliche Konsole und Reporting-Infrastruktur. So können Sie die entscheidenden Daten über Leistung, Verfügbarkeit und Compliance aus dem System- und Sicherheitsmanagement mühelos zusammentragen und analysieren.

Entscheidende Vorteile

Einheitliches Reporting zu Systemen und Sicherheit – Erweiterte Servicemanagement-Funktionen, Darstellung von Sicherheitsvorfällen und Eindringversuchen und allgemeine Berichte und Analysen befinden sich auf einer einzigen Konsole, unter der die jeweiligen Lösungen für das System- und Sicherheitsmanagement zusammengefasst werden. So lässt sich die Vereinbarung zum Servicelevel nachweislich einhalten und die Sicherheit und Leistungsfähigkeit der kritischen IT-Services dokumentieren.



Im NetIQ Analysis Center stehen über 200 vorkonfigurierte Berichte aus AppManager und NetIQ Security Manager zur Verfügung. Mit den Produktvorlagen lassen sich zudem individuelle Berichte anfertigen.

Bessere IT-Business-Kommunikation mit SharePoint-Integration

Mit der SharePoint Webparts-Technologie können IT-Organisationen individuelle und aktuelle Berichte sowie Übersichtsdarstellungen unternehmensweit für unterschiedliche Teams veröffentlichen. Die Integration von NetIQ Analysis Center in SharePoint ist zudem eine ideale Möglichkeit, Erfolge und Herausforderungen zu kommunizieren und den fortlaufenden Beitrag der IT zum Unternehmensergebnis zu demonstrieren.

Effektives Kapazitätsmanagement

IT-Organisationen werden in die Lage versetzt, Servicelevel und betriebliche Effizienz zu verbessern, indem die nötigen Informationen bereitgestellt werden, um einen genauen Lastausgleich vorzunehmen, Server sicher bereitzustellen und eine gezielte Kapazitätsplanung und Virtualisierung durchzuführen.

Fundierte Kenntnis über die Integrität der IT-Infrastruktur

Änderungen an der Produktionsumgebung werden fortlaufend überwacht und zusammen mit Trendanalysen und Prognosen aufbereitet. Diese Informationen vermitteln wichtige Einblicke in die Performance und Integrität der gesamten IT-Umgebung, um notwendige Maßnahmen mit Blick auf die Servicelevel gezielt ergreifen zu können.

NetIQ® Analysis Center™

Berichte

NetIQ Analysis Center wird mit über 200 vorkonfigurierten Berichten aus AppManager® und NetIQ Security™ Manager ausgeliefert.

Zu den Berichtskategorien zählen:

- Administration
- Anwendungsspezifische Berichte (z.B. Exchange, SQL usw.)
- Vergleichsberichte
- Dashboards
- Systemereignisse oder Events?
- Sicherheitsereignisse
- Performance
- Servicelevel
- Trends und Prognosen
- Watch Lists (Überwachungslisten)

Zusätzliche Berichte können über die zahlreichen Berichtsvorlagen von NetIQ Analysis Center erstellt werden.

Technische Merkmale

• **Veröffentlichung, Anpassung und Integration der Berichte in SharePoint** – NetIQ Analysis Center unterstützt jetzt die vollständige Integration in SharePoint. Damit können webgestützte Berichte planmäßig für bestimmte Zielgruppen unter Einbeziehung derselben grafischen Datenaufbereitung wie unter der Konsole von NetIQ Analysis Center veröffentlicht werden. Für das sonstige Berichtswesen stehen mehrere Exportformate, wie XLS, PDF, TIFF, CSV und HTML zur Verfügung..

• **Getrennte Berichtsdatenbanken** – NetIQ Analysis Center fasst die Daten aus AppManager in einem Warehouse zusammen. Durch Nutzung der Data-Warehouse-Technologie kann das Repository von AppManager um wertvolle Zyklen entlastet werden; die mehrschichtige Architektur ermöglicht eine größere Skalierbarkeit.

• **Unkomplizierte Installation** – Die Implementierungsanleitung und das Dienstprogramm zur Anpassung der Datenbankgröße erlauben eine schnelle Produktinstallation und Erprobung der übrigen Produktkomponenten. Die zusätzlichen Updates für NetIQ Analysis Center, einschließlich der erweiterten Prüfungen und der besseren Parametersteuerung, unterstützen den reibungslosen Installationsvorgang, um in kurzer Zeit von den Vorteilen eines maßgeschneiderten Berichtswesens profitieren zu können.

• **Verbesserte Benutzerfreundlichkeit und Kontrolle** – Unkomplizierter Zugriff auf Tabelleneinstellungen und verbesserte Konfigurationsoptionen erleichtern den gesamten Berichtsprozess.

• **Höhere Leistung** – Eine schnellere Verarbeitung der OLAP-Cubes und ein leistungsstärkeres Berichtswesen sorgen dafür, dass die benötigten Daten schneller und einfacher zur Hand sind.

Systemvoraussetzungen

Erforderliche Komponenten von AppManager:

- Zur Installation von Analysis Center muss AppManager v5.0.1 SP2 oder neuer installiert sein.

Erforderliche Komponenten von SQL 2000:

- Microsoft Windows Server 2000 SP4 oder 2003 SP1 oder 2003 R2
- Microsoft SQL Server 2000 SP4
- Microsoft SQL Server 2000 OLAP Analysis Services SP4
- Microsoft SharePoint Services SP2 oder SharePoint Portal Server SP2
- Microsoft SQL Server 2000 Reporting Services SP2
- Microsoft .NET Framework 1.1 SP1

Hinweis: Aus Leistungsgründen sollten Analysis Services und das AppManager Repository auf getrennten Servern installiert werden.

Kontakt

Internationaler Sitz
NetIQ, An Attachmate Business
1233 West Loop South
Suite 1800
Houston, TX 77027, USA
713.548.1700
713.548.1771 Fax
888.323.6768 Verkauf

NetIQ Deutschland GmbH
+49 (0)89 99351-0
infoDE@Netiq.com
www.netiq.de

NetIQ Schweiz
+41 43399 3090
infoCH@Netiq.com
www.netiq.de

NetIQ Österreich
+43 15954335
infoDE@NetIQ.com
www.netiq.de

Informationen über weitere Geschäftsstellen, Partner und Wiederverkäufer finden Sie auf unserer Website unter www.netiq.com/contacts

AppManager Suite, NetIQ Analysis Center, NetIQ Security Manager, NetIQ und das NetIQ-Zeichen sind Marken oder eingetragene Marken der NetIQ Corporation oder ihrer Tochtergesellschaften in den Vereinigten Staaten oder anderen Gerichtsbarkeiten. Alle sonstigen Firmen- und Produktnamen sind möglicherweise Marken oder eingetragene Marken der jeweiligen Gesellschaften.

© 2008 NetIQ Corporation, alle Rechte vorbehalten.

DS50234NQAC v2.5 PL 0506

