

AppManager® für Citrix MetaFrame

Erweitert AppManager Suite's Service Management Funktionen auf Citrix MetaFrame Umgebungen

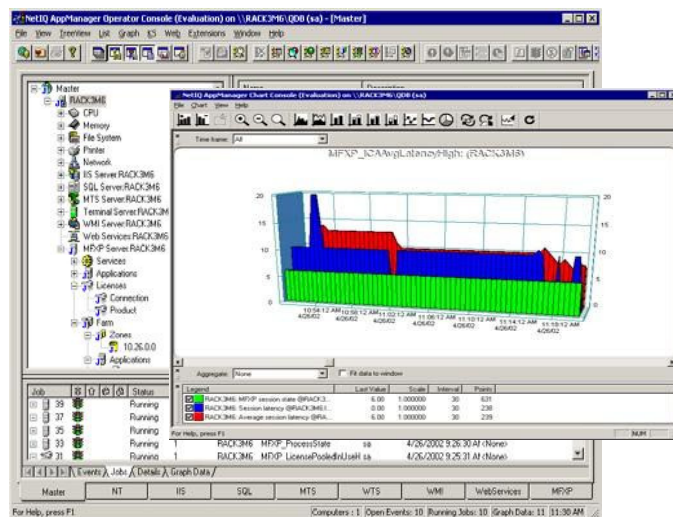
Überblick

Die Zentralisierung unterschiedlicher Anwendungen auf Citrix MetaFrame Server Farms erlaubt Benutzern, auf diese jederzeit und von einem beliebigen Ort aus zuzugreifen. Mitarbeiter erhalten somit einen gesicherten, sofortigen und problemlosen Zugang auf unternehmensweite Anwendungen. Die kontinuierliche Überwachung Ihrer MetaFrame Umgebung mit AppManager für Citrix MetaFrame ermöglicht die optimale und effiziente Nutzung Ihrer Citrix Umgebung da sichergestellt wird, dass zugesagte Service Level eingehalten werden.

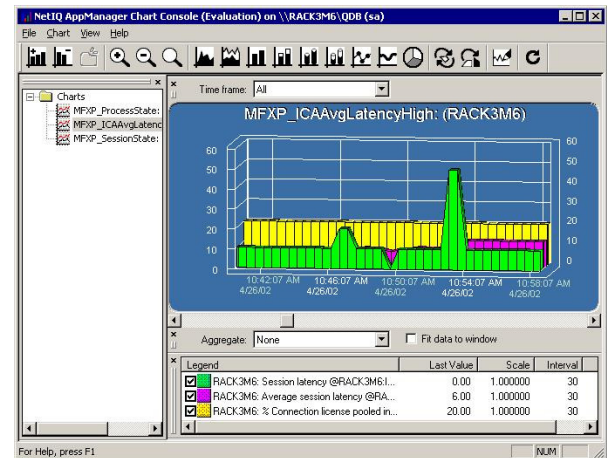
Richtungsweisende Lösungen

AppManager für Citrix MetaFrame ist ein integraler Bestandteil der AppManager Suite, der weltweit führenden System Management Lösung zur Verwaltung von Service Level von IT Infrastrukturen und unternehmensweiten Anwendungen. NetIQ's AppManager Citrix Modul ermöglicht die integrierte Überwachung, Verwaltung und Berichterstellung für sämtliche Bereiche Ihrer MetaFrame Farm, wie z.B. Verfügbarkeit, Nutzung von Lizenzen und Netzwerk Performance.

In Kombination mit anderen AppManager Modulen können Sie mit AppManager für Citrix MetaFrame Ihre gesamte Infrastruktur verwalten – angefangen bei Netzwerken über Server Betriebssysteme bis hin zu einzelnen Anwendungen.



Dieses Modul liefert wertvolle Informationen über Performance und Verfügbarkeit Ihrer Citrix MetaFrame Umgebung



In einer zentralen, einfach zu handhabenden AppManager Konsole können Sie sich spezifische Citrix MetaFrame Daten anzeigen lassen.

Wichtige Funktionen und Vorteile

Höhere MetaFrame Verfügbarkeit – Ermöglicht Echt-Zeit Überwachung von Verfügbarkeit und Antwortzeiten Ihrer MetaFrame Server. Durch pro-aktive Warnmeldungen können Sie vorbeugende Maßnahmen ergreifen, so dass Probleme und negative Auswirkungen auf den Benutzerbetrieb vermieden werden können.

Höhere Produktivität Ihrer Administratoren – Ermöglicht die Verwaltung einer verteilten Citrix MetaFrame Umgebung aus einer zentralen, einfach zu handhabenden Konsole heraus. Darüber hinaus können Sie mit diesem Modul eine Vielzahl von Korrekturmaßnahmen - z.B. den Neustart von Diensten oder die Ausführung eines Korrekturprogramms – automatisieren, die automatisch gestartet werden, sobald ein bestimmtes Problem auftritt.

Vereinfachtes Erstellen von Berichten und Kapazitätsplanung – Präzise Dokumentation der erbrachten Service Level sowie umfangreiche Performance Berichte und Analyse gegebener Service Level. AppManager für Citrix MetaFrame hilft Ihnen, Performance Engpässe zu erkennen, zu beheben und gleichzeitig die Qualität erbrachter Dienste zu verbessern. Zukünftige Trends und Anforderungen können bestimmt und in die unternehmensweite Planung integriert werden.

AppManager[®] für Citrix MetaFrame

Technische Funktionen

AppManager ermöglicht, eine Vielzahl von Daten über den operativen Zustand Ihrer Citrix MetaFrame Umgebung zu sammeln.

Nachfolgend einige Beispiele des AppManager Management Supports für unterschiedliche Bereiche Ihrer MetaFrame Umgebung:

- **Überwachung von MetaFrame Servern** – Prüft die Verfügbarkeit und Spitzenverbrauchszeiten Ihrer MetaFrame Server sowie die Zeiten, zu denen keine Verbindung bestand
- **Überwachung von Anwendungen & Benutzern** – Misst die durchschnittlichen Antwortzeiten Ihrer MetaFrame Server. Darüber hinaus liefert AppManager für Citrix MetaFrame Informationen über die Anzahl der an einzelnen Citrix Servern angemeldeten Benutzer sowie CPU und Speicherverbrauch jedes Benutzers.
- **Überwachung von Betriebssystemen** – Überwacht den durchschnittlichen CPU und Speicherverbrauch sämtlicher Server innerhalb Ihrer Farm, außergewöhnliche Speicher Scanning/Paging Aktivitäten auf Ihren Systemen sowie den Status und Ressourcenverbrauch von MetaFrame und IMA Prozessen.
- **Überwachung von Lizenzen** – Identifiziert die Anzahl der Produkt- und Verbindungslizenzen, die innerhalb Ihrer Farm zur Verfügung stehen.
- **Überwachung der Infrastruktur** – Überwacht den Status und Ressourcenverbrauch von Back-end Datenbanken, den Ressourcenverbrauch einzelner Anwendungen sowie die Nutzung des Microsoft Windows Domain Controller.

Kontakt

Internationaler Sitz
NetIQ, An Attachmate Business
1233 West Loop South
Suite 1800
Houston, TX 77027, USA
Tel: 713.548.1700
Fax: 713.548.1771
888.323.6768 Verkauf

NetIQ Deutschland GmbH
Feringastr. 11
85774 Unterföhring
Tel: 089 99351-0
Fax: 089 99351-111
infoDe@Netiq.com
www.netiq.com

Systemanforderungen

Unterstützte Umgebungen

- Citrix MetaFrame XP FR2 und FR3
- Citrix MetaFrame Presentation Server 3.0
- AppManager 6.0
- AppManager 5.0.1 mit SP2 und späteren Versionen

Eine aktuelle Liste der zurzeit unterstützten Produkte finden Sie unter

www.netiq.com/go/amproducts

Informationen über weitere Geschäftsstellen, Partner und
Wiederverkäufer finden Sie auf unserer Website unter www.netiq.com/contacts

AppManager Suite, AppManager für Citrix MetaFrame, NetIQ und das NetIQ Logo sind Warenzeichen oder eingetragene Warenzeichen der NetIQ Corporation oder Niederlassungen in den Vereinigten Staaten von Amerika und anderen Gerichtsständen. Alle anderen Firmen- und Produktbezeichnungen sind Warenzeichen oder eingetragene Warenzeichen der entsprechenden Unternehmen.