

# Directory and Resource Administrator

## Höhere Sicherheit und Effizienz bei der Administration von Active Directory und Exchange Server

### Einleitung

Microsoft Active Directory nimmt eine wichtige Aufgabe als Ablageort für vertrauliche Informationen und als Gateway zu anderen wichtigen IT-Systemen wahr und muss deshalb sorgfältig geschützt werden. Das Fehlen von nativen Administrationsmöglichkeiten begünstigt unüberwachte Zugriffe auf Active Directory, was wiederum gravierende wirtschaftliche Auswirkungen auf ein Unternehmen haben kann: von Serviceunterbrechungen über inkonsistente Administrationsverfahren und unvollständige Daten bis hin zur Gefährdung sensibler Informationen.

NetIQ® Directory and Resource Administrator™ ergänzt Active Directory mit wichtigen Funktionen und Kontrollen, um die Sicherheit und Effizienz bei der Administration dieses Verzeichnisdienstes zu erhöhen.

### Im Überblick

NetIQ Directory and Resource Administrator beinhaltet Funktionen für die Delegation und die robuste, richtliniengestützte Administration in Umgebungen aus einer oder mehreren Domänen. Dies kommt einer höheren Sicherheit und Effizienz der Active-Directory-Administration zugute. Darüber hinaus lässt sich eine zentrale, richtliniengestützte Administration der Microsoft-Exchange-Postfachverwaltung im gesamten Unternehmen realisieren.

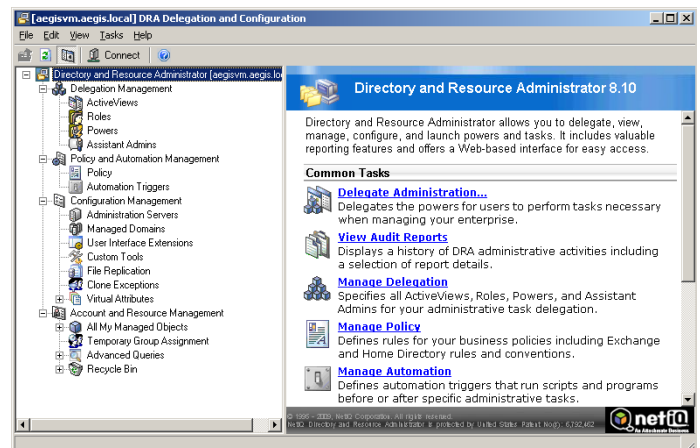
Durch die sichere Delegation von Administrationsrechten und die Standardisierung von Kontrollen können Unternehmen schneller auf geschäftliche Anforderungen reagieren, Administratoren effizienter einsetzen und die Einhaltung der vorgegebenen Prozesse verbessern.

### Funktionalität

NetIQ Directory and Resource Administrator ermöglicht die detaillierte Delegation von Administrationsrechten, um den Aufwand für die hochqualifizierten und meist stark belasteten Administratoren zu reduzieren. Alle Administrationstätigkeiten werden erfasst und gespeichert, sodass ein lückenloser Prüfungsnachweis erbracht wird, der für die Durchführung ordnungsgemäßer Audits unverzichtbar ist.

NetIQ Directory and Resource Administrator schafft die Voraussetzungen für die sichere und effiziente Active-Directory-Verwaltung:

**Detaillierte Zugriffssteuerung** - Die Windows-Umgebung wird im Kern vor inflationären Zugriffsrechten und den damit verbundenen Bedrohungen geschützt, indem die Zahl der privilegierten Benutzerkonten reduziert und eine detaillierte Zugriffssteuerung eingerichtet wird.



Directory and Resource Administrator von NetIQ verfügt über eine unkomplizierte Webkonsole für den gelegentlichen Administrator oder Help-Desk-Benutzer.

**Zentrale Protokolle und Berichte** - Eine detaillierte Rechtevergabe in Verbindung mit einer zentralen Protokollierung aller administrativen Tätigkeiten und einem flexiblen, aber umfassenden Berichtswesen sorgt dafür, dass Vorgaben und Regelwerke, wie PCI DSS, FIMSA, HIPAA und NERC CIP, erfüllt und eingehalten werden.

**Kontrollierte Self-Service-Aufgaben** - IT-Administratoren sind in der Lage, gängige Aufgaben für die Benutzer- und Postfachverwaltung nach einer kurzen Einweisung an die Mitarbeiter im Help-Desk oder - über die Self-Service-Funktionalität - auch an Endbenutzer zu übertragen.

**Automatisierung und Delegation** - Die Automatisierung von Routineaufgaben und komplexen Vorgängen sowie die kontrollierte Delegation allgemeiner Kontenverwaltungsaufgaben ermöglicht es, Kosten zu senken und geschäftliche sowie sicherheitstechnische Richtlinien durchzusetzen.

**Höhere Datenintegrität** - Die verlässliche Durchsetzung geschäftlicher Richtlinien und die Kontrolle der in Active-Directory- und Exchange-Objekten hinterlegten Formate und Datenmengen reduziert den Datenmüll. kontrollierte Delegation allgemeiner Kontenverwaltungsaufgaben tragen dazu bei, geschäftliche und sicherheitstechnische Richtlinien durchzusetzen.

# Directory and Resource Administrator

## Leistungsmerkmale

- Die genau konfigurierbare, regelbasierte Delegation mit über 60 Rollen und 300 Rechten ermöglicht es, Administrationsrechte sicher zu vergeben.
- Die aufgabenorientierte Webkonsole ist für Administratoren und Help-Desk-Benutzer gleichermaßen geeignet.
- Über die Self-Service-Administration können Benutzer ihre personenbezogenen Angaben, wie z. B. Telefon- oder Adressangaben, selbst aktualisieren und ihre Kennwörter ändern.
- Der Papierkorb vereinfacht die Wiederherstellung gelöschter Objekte ohne komplizierte Backup- und Restore-Verfahren.
- Das vorkonfigurierte Berichtswesen liefert aussagekräftige Informationen.
- Die Konfiguration im Drag&Drop-Verfahren vereinfacht die aufgabenübergreifende Kommunikation.
- Das „Dual-Key“-Sicherheitskonzept verlangt, dass eine Änderung (z. B. das Löschen eines Benutzerkontos) immer von zwei Administratoren zu bestätigen ist.
- Die umfassende Protokollierung von Benutzeraktionen gewährleistet einen lückenlosen Nachweis für anschließende Analysen und Untersuchungen, während die „Read-Only“-Archivtechnologie eine Manipulation der Audit-Ereignisse verhindert.
- Audit-Aufzeichnungen werden immer auf dem NetIQ Directory and Resource Administrator Server gespeichert, der die Anfrage beantwortet hat. So ist sichergestellt, dass Unternehmen und Organisationen die strengen Vorschriften zur Speicherung von Daten einhalten.
- Übergeordnete und detaillierte Benutzerstatusberichte liefern Trenddaten für wichtige Entscheidungen.
- Mit virtuellen Erweiterungen von Active-Directory-Objekten über die Active Directory Lightweight Directory Services (LDS) können virtuelle Attribute angelegt und verwaltet werden, ohne Erweiterungen am Active Directory vornehmen zu müssen.
- Skripte oder Applikationen werden konsolengestützt direkt über das Kontextmenü des verwalteten Objekts ausgeführt.

- LDAP-basierte Suchabfragen ermöglichen es, erweiterte Suchläufe anzulegen und für andere Administratoren freizugeben..
- Der skriptfähige, LDAP-kompatible ADSI-Provider unterstützt die unkomplizierte Erweiterung vorhandener Automatisierungsroutinen.
- Aus Datenbankinformationen der Personalabteilung (z. B. aus SAP) lassen sich Daten über IQ Extend for Account Provisioning automatisch und regelbasiert in das Active Directory übernehmen.

## Wesentliche Unterscheidungsmerkmale

**Aufgabengestützte Administration für Fachanwender und IT-Support**  
Der aufgabengestützte Administrationsassistent von NetIQ Directory and Resource Administrator ermöglicht es auch IT-Laien (z. B. Fachanwendern) oder weniger qualifizierten Administratoren, Verwaltungsaufgaben über eingeschränkte Zugriffsrechte sicher und schnell durchzuführen.

### Detaillierte Kontrolle von Benutzer- und Administratorrechten

NetIQ Directory and Resource Administrator nutzt keine nativen Domain-Administratorrechte und ACLs von Active Directory und setzt Microsoft SQL Server nicht als Data-Engine für Delegationszwecke ein. Dadurch wird verhindert, dass Administratoren böswillig oder versehentlich Rechte heraufsetzen können, indem sie Schwachstellen der SQL-Server- oder ACL-Implementierung nutzen. In NetIQ Directory and Resource Administrator sind minutiöse Prüfungsprozeduren hinterlegt, um zu verhindern, dass Benutzer ihre Rechte im Active Directory heraufsetzen können.

### Umfassende Audit- und Reporting-Funktionen

Alle Administrationstätigkeiten und Audit-Ereignisse werden detailliert in einem komprimierten und manipulationsgeschützten Datenspeicher aufgezeichnet und stehen IT-Mitarbeitern, Führungskräften und Prüfern bei Bedarf zur Verfügung.

### Unternehmensweite Skalierbarkeit

NetIQ Directory and Resource Administrator repliziert Änderungen nur dann, wenn sie am Delegationsmodell vorgenommen werden. So ist es möglich, Änderungen gezielt an bestimmten Domain-Controllern in Nähe des Endbenutzers durchzuführen. Auf diese Weise sind Benutzer in kürzester Zeit arbeitsfähig, ohne auf die Replikation warten zu müssen (also auf das Zurücksetzen von Kennwörtern, das Aktivieren und Deaktivieren von Konten, auf Gruppenänderungen usw.).

## Kontakt

**Internationaler Sitz**  
**NetIQ, An Attachmate**  
**Business**  
1233 West Loop South  
Suite 1800  
Houston, TX 77027, USA  
713.548.1700  
713.548.1771 Fax  
888.323.6768 Verkauf

**NetIQ Deutschland**  
+49 (0)89 99351-0  
infoDE@netiq.com  
www.netiq.de

**NetIQ Schweiz**  
+41 43399 2090  
infoCH@netiq.com  
www.netiq.de

**NetIQ Österreich**  
+43 15954335  
infoDE@netiq.com  
www.netiq.de

Informationen über weitere Geschäftsstellen, Partner und Wiederverkäufer finden Sie auf unserer Website unter [www.netiq.com/contacts](http://www.netiq.com/contacts)

NetIQ, das NetIQ-Zeichen, NetIQ Directory and Resource Administrator, NetIQ Exchange Administrator und ActiveView sind Marken oder eingetragene Marken der NetIQ Corporation in den Vereinigten Staaten. Alle sonstigen Firmen- und Produktnamen sind möglicherweise Marken oder eingetragene Marken der jeweiligen Inhaber.

© 2010 NetIQ Corporation, alle Rechte vorbehalten.

DS10316DRA PS 01/10

