

NetIQ Aegis

Die Steuerungs- und Automatisierungsplattform für IT-Prozesse

PRODUKTÜBERSICHT

Einleitung

Prozesse können einer höheren Qualität und Effizienz von IT-Prozessen zugute kommen. Die Einführung neuer Prozesse und die damit verbundenen Änderung alter Gewohnheiten stoßen bei vielen IT-Mitarbeitern jedoch nicht immer auf die gewünschte Akzeptanz. Ohne eine entsprechende Softwarelösung ist es daher nur schwer möglich, die durchgängige Ausführung von Prozessen zu gewährleisten, den Dokumentationsaufwand zu reduzieren, Genehmigungsabläufe zu beschleunigen und Mitarbeiter mit vertretbarem Aufwand zu schulen.

NetIQ® Aegis® lässt sich in vorhandene IT-Werkzeuge integrieren und ermöglicht somit eine Automatisierung durch Steuerung von Informationsabläufen, Benachrichtigungen und Maßnahmen im Einklang mit vordefinierten Prozessen. Das Ergebnis ist eine erhebliche Einsparung von manuellen Tätigkeiten. Das senkt die Kosten, beschleunigt den Service, verbessert die Konsistenz und macht Mitarbeiter für innovativere und produktivere Projekte frei.

Im Überblick

NetIQ Aegis ist eine unabhängige, mehrfach ausgezeichnete IT-Prozessautomatisierungsplattform (ITPA) zur Modellierung, Automatisierung, Messung und Verbesserung von Runbooks und ITIL-basierten Prozessen. Mit der Automatisierung durch NetIQ Aegis sind IT-Abteilungen und Sicherheitsteams in der Lage, den betrieblichen Aufwand zu steuern und gleichzeitig das Risiko menschlicher Fehler zu reduzieren, um qualitativ hochwertige Dienstleistungen zu erbringen und Richtlinien besser einzuhalten.

NetIQ Aegis ist eng in andere Produkte von NetIQ integriert. Dennoch ist die Lösung herstellerunabhängig und verfügt zudem über Adapter für gängige Tools anderer Hersteller, wie BMC, VMware, HP, Microsoft, EMC und andere.

Unternehmen sind damit in der Lage, ihre Werkzeuge optimal zusammenzustellen und ohne übermäßige Kosten einen Integrationsgrad zu erreichen, der normalerweise nur mit Produkten eines einzelnen Herstellers möglich ist. Mit dem Schwerpunkt auf Prozessen wird der richtige Integrationsgrad erzielt, ohne unnötigen Aufwand zur Integration von Daten oder Funktionen zu treiben, die letztlich ungenutzt bleiben.

Funktionalität

NetIQ Aegis ermöglicht die Automatisierung nahezu aller Aufgaben oder Prozesse im IT-Management. Sofern das Werkzeug oder Skript, das die Aufgabe normalerweise wahrnimmt,

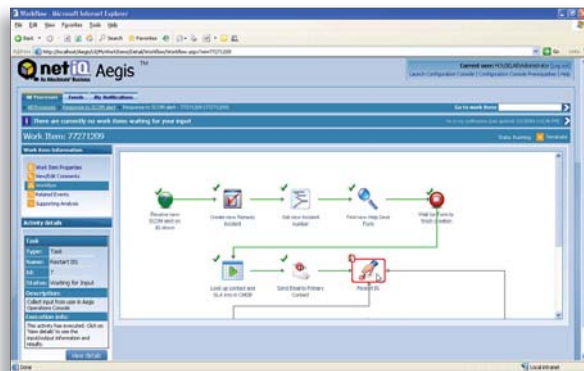
Weitere Informationen:

Deutschland: +49 (0) 89 993510

Österreich: +42 (0) 1 595 4335

Schweiz: +41 (0) 43 399 2090

E-mail: infode@netiq.com • www.netiq.de



Darstellung der Ausführung von Prozessen in Echtzeit anhand grüner Kontrollmarken im gesamten Workflow.

einen Integrationspunkt bereitstellt, kann NetIQ Aegis auf diesen Punkt zugreifen und die Durchführung einer Aufgabe automatisch veranlassen. NetIQ Aegis übernimmt die Einholung von Genehmigungen, dokumentiert Maßnahmen in Tickets, aktualisiert die CMDB, sammelt Daten oder Tabellen zur Fehlersuche, eskaliert zeitkritische Vorgänge und vieles mehr.

- > **Bereitstellung und Änderung von Benutzerkonten im Selfservice-Verfahren**, einschließlich der Gruppenverwaltung in Active Directory zur genaueren und schnelleren Umsetzung organisatorischer Änderungen.
- > **Planmäßige Reaktion auf Systemereignisse**, um lästige manuelle Arbeiten zu vermeiden, wenn beispielsweise eine Platte ihre Kapazitätsgrenze erreicht und bereinigt werden muss.
- > **Schnellere Reaktion auf sicherheitskritische Ereignisse**, beispielsweise das Sperren von Ports in Firewalls bei Erkennen einer Virensignatur.
- > **Kontrollierte Ausnahmen von Richtlinien**, durch Anforderung und Aufzeichnung von Genehmigungen mit erneuter Vorlage bei deren Auslaufen..
- > **Konsistente Durchführung von Routinewartungsmaßnahmen**, wie beispielsweise das Neustarten von Servern zur Umgehung von Arbeitsspeicherverlusten.
- > **Durchgängige Protokollierung von Vorfällen**, u. a. Ereigniskorrelation und automatisches Ausfüllen und Abschließen von Tickets zur Verkürzung der Lösungszeiten.
- > **Lifecycle-Management von virtuellen Maschinen** für das koordinierte Provisioning und De-Provisioning von Hosts oder Snapshots.



- > **Aktualisierung der CMDB mit Erkennung von Änderungen anhand verschiedener Werkzeuge**, wie z. B. NetIQ® Change Guardian™ oder NetIQ® AppManager®.
- > **Auftragsverwaltung zur Ausführung geschäftlicher Aufträge** oder Datenbankaufträge als Ersatz für kostspielige Tools.

Die Möglichkeiten sind praktisch unbegrenzt. Besonders vorteilhaft ist, dass NetIQ Aegis nach Prozessen lizenziert werden kann. So zahlen Anwender nur für den tatsächlich erzielten Automatisierungsgrad. Mit zunehmender Anzahl der automatisierten Prozesse sorgt ein Upgrade auf eine Enterprise-Lizenz dafür, dass die Kosten unter Kontrolle bleiben.

Leistungsmerkmale

Die Architektur von NetIQ Aegis ermöglicht die Steuerung mehrerer IT-Managementwerkzeuge verschiedener Hersteller nach vordefinierten Prozessabläufen, die in Reaktion auf geplante Ereignisse automatisch ausgeführt oder manuell gestartet werden. Zur Automatisierung der IT-Prozesse arbeiten folgende Komponenten zusammen:

- Ein **Drag&Drop-Workflow-Designer** ermöglicht die **Erstellung von Workflows ganz ohne Programmierkenntnisse**.
 - Adapter stellen bidirektionale Datenströme bereit und übernehmen die Steuerung von IT-Managementwerkzeugen.
 - Ein Meldungsbus übernimmt die Funktion eines Kommunikationsbrokers und normalisiert Daten aus verschiedenen Quellen, um die Benennung von Konfigurationselementen zu standardisieren.
 - Eine Correlation Engine filtert eingehende Ereignisse, um die Zahl der Trigger zu reduzieren, die die Engine für die Workflow Automatisierung verarbeiten muss.
 - Eine Workflow-Automation-Engine führt Prozesse nach vorbestimmten Arbeitsabläufen aus.
- Aktivitäten ermöglichen die Steuerung bestimmter Merkmale in anderen Produkten und dienen als Workflow-Bausteine.
 - Prozessvorlagen stellen Know-how über gängige Aufgaben zur beschleunigten Entwicklung von Workflows bereit.
 - Eine Weboberfläche ermöglicht die individuell auf die Anforderungen bestimmter Benutzer abgestimmte Interaktion mit NetIQ Aegis.
 - Eine Reportkonsole identifiziert Möglichkeiten zur Verbesserung der Prozesse und meldet den objektiv erzielten Wert zurück.

Wesentliche Unterscheidungsmerkmale

NetIQ Aegis baut auf der „NetIQ DNA“ auf, also der langjährigen Erfahrung von NetIQ im Bereich „Systems and Security Management“. Das wird an einigen wesentlichen Leistungsmerkmalen deutlich:

- > **Die Nutzung vorhandener Investitionen senkt Kosten.** Da NetIQ Aegis eine unabhängige ITPA-Plattform ist, ist eine Umstellung auf Werkzeuge von NetIQ oder die Installation oder Freigabe neuer Agents nicht erforderlich. NetIQ Aegis nutzt die vorhandenen Verwaltungswerkzeuge optimal und trägt so zur höheren Rentabilität bei.
- > **Die hohe Transparenz der Prozessausführung in Echtzeit** über eine moderne Weboberfläche unterstützt Ansichten mehrerer Benutzer über eine webgestützte Konsole.
- > **Ereignisgestützte Prozessauslöser** werden von der integrierten, aber dedizierten Correlation Engine auch bei einer großen Zahl von Ereignissen effizient verarbeitet. Das kommt einer hohen Skalierbarkeit zugute.
- > **Die Automatisierung der Compliance-Prozesse** ist ein integrierter Bestandteil der Lösungen von NetIQ zur Verwaltung von Richtlinien und Sicherheitsvorschriften.
- > **Die optimale Nutzung vorhandener NetIQ Produkte** macht NetIQ Aegis für Kunden von NetIQ zur ersten Wahl.




NetIQ Deutschland
T +49 (0) 89 99351-0
E InfoDE@netiq.com
www.netiq.de

NetIQ Schweiz
T +41 (0) 43 399 2090
E InfoCH@netiq.com
www.netiq.de

NetIQ Österreich
T +43 (0)1 595 4335-0
E InfoDE@netiq.com
www.netiq.de

Eine vollständige Liste all unserer Niederlassungen in Nordamerika, Europa, dem Mittleren Osten, Afrika, Asien und Südamerika finden Sie unter www.netiq.com/contacts.

<http://community.netiq.com>

Folgen Sie uns:   

NetIQ, ein Geschäftsbereich von Attachmate.

NetIQ, das NetIQ-Zeichen, NetIQ App Manager, NetIQ Aegis und NetIQ Change Guardian sind eingetragene Marken der NetIQ Corporation in den Vereinigten Staaten. Alle sonstigen Firmen- und Produktnamen sind Marken oder eingetragene Marken der jeweiligen Gesellschaften..