

Secure Password Administrator™

Weniger Aufwand und Kosten durch Kennworrücksetzung im Selfservice

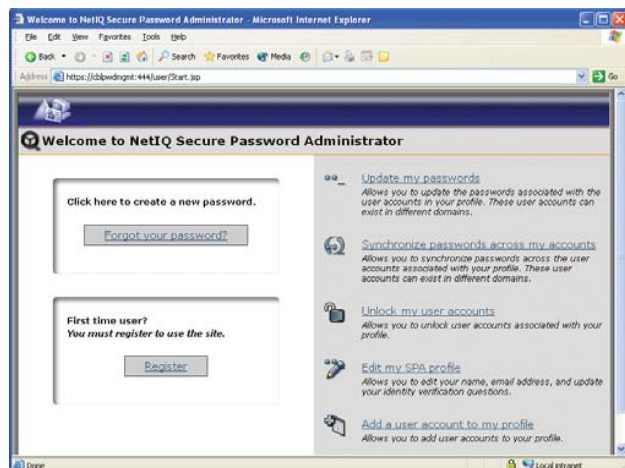
Überblick

NetIQ Secure Password Administrator erweitert NetIQ Directory and Resource Administrator um eine webgestützte Oberfläche, die ohne Agents auskommt und Endanwendern ermöglicht, ihre eigenen Kennwörter unter Microsoft Windows zu verwalten. Dank einer sicheren Selfservice-Funktionalität werden Helpdesks von der zeitraubenden Aufgabe entlastet, Kennwörter zurückzusetzen und gesperrte Zugänge wieder freizugeben.

Zeitgemäße Lösungen

Je besser sich ein Unternehmen durch rigide Richtlinien zur Kennwortvergabe zu schützen versucht, umso schwieriger wird es für Endbenutzer, sich die eigenen komplizierten und häufig wechselnden Kennwörter zu merken. So wundert es kaum, dass 40 Prozent der beim Helpdesk eingehenden Anfragen auf das Zurücksetzen von Kennwörtern entfallen.

Unternehmen, die die Kosten der Kennwortverwaltung unter Windows senken wollen, kommen um einen Selfservice für die Kennwortverwaltung kaum herum. Allerdings muss sichergestellt sein, dass solche Selfservice-Lösungen keine Sicherheitslücken durch Implementierungsschwachstellen öffnen. Secure Password Administrator von NetIQ ist konsequent darauf ausgelegt, höchste Kennwortsicherheit zu gewährleisten.



NetIQ Secure Password Administrator stellt Endbenutzern eine benutzerfreundliche Selfservice-Funktion für die Kennworrücksetzung zur Verfügung.

Entscheidende Vorteile

Geringere Kosten der Windows-Kennwortverwaltung - Da beim Helpdesk weniger Anrufe mit der Bitte eingehen, das Kennwort zurückzusetzen oder den Zugang wieder freizugeben, sinken die damit bisher verbundenen Kosten, während gleichzeitig mehr Zeit für andere wichtige Aufgaben bleibt. Benutzer brauchen sich weniger Kennwörter zu merken, da die Kennwörter automatisch über mehrere Windows-Domänen synchronisiert werden.

Wirksame Implementierung von Richtlinien - Der Aufwand, den vergessene Kennwörter verursachen, verlagert sich vom Helpdesk auf die Endbenutzer, was der Implementierung sicherer Kennwörter auf breiter Basis zugute kommt. Endbenutzer, die ihre Kennwörter selbst zurücksetzen können, sind weniger versucht, ihre Kennwörter aufzuschreiben. So scheidet das Bemühen um sichere Kennwörter nicht mehr an der klassischen Haftnotiz am Bildschirm.

Höhere Sicherheit und Eigenverantwortlichkeit - Alle über Secure Password Administrator durchgeführten Vorgänge werden in Überwachungsprotokollen dokumentiert. Wichtige Bestätigungen und Warnmeldungen gehen per E-Mail direkt an die zuständigen Mitarbeiter und Administratoren. So ist sichergestellt, dass verdächtige Kennwortaktivitäten sofort festgestellt werden.

Datenschutz für Mitarbeiter - Wenn Kennwörter zurückgesetzt und Zugänge wieder freigegeben werden sollen, braucht die Identität der Mitarbeiter nicht mehr telefonisch vom Helpdesk überprüft zu werden. Dank der für die Selfservice-Funktion von Secure Password Administrator universell angewandten Methodik zur Identitätsüberprüfung bleiben die personenbezogenen Daten der Mitarbeiter sicher, geschützt und vertraulich.

Höhere Produktivität - Mitarbeiter brauchen nicht länger darauf zu warten, dass Kennwörter zurückgesetzt oder Zugänge wieder freigegeben werden. Die betroffenen Benutzer können die Rücksetzung selbst veranlassen, ohne sich an den Helpdesk wenden zu müssen. Secure Password Administrator leitet die Anfragen unverzüglich automatisch an den Domänencontroller weiter, der dem betroffenen Benutzer am nächsten liegt.

Funktionserweiterung für NetIQ Directory and Resource Administrator™ - Secure Password Administrator ist eine Erweiterung der vorhandenen Infrastruktur von Directory and Resource Administrator. Sie kommt ohne Agents aus und ist daher besonders schnell und wirksam zu implementieren.

Secure Password Administrator™

Technische Merkmale

- **Sperren aufheben und Kennwörter zurücksetzen** - Endbenutzer brauchen sich nicht mehr an den Helpdesk zu wenden, sondern können ihre Kennwörter selbst zurücksetzen und Sperren selbst aufheben.
- **Selfservice-Kennwortsynchronisierung** - Endbenutzer können ihre Kennwörter über eine einheitliche, zentrale Oberfläche über mehrere Windows-Domänen synchronisieren.
- **Vorkonfigurierte Sicherheitsabfragen** - Vorgefertigte, vom Benutzer oder Administrator ausgewählte Fragen dienen im Bedarfsfall zur Authentifizierung betroffener Benutzer.
- **Automatische Abschreckung** - Versuche, unbefugten Zugriff auf Benutzerkonten zu erhalten, werden durch willkürlich ausgewählte Sicherheitsabfragen, Unterbindung von Mehrfachversuchen, verschlüsselte Kommunikation und verschlüsselte Speicherung der Sicherheitsabfragen unterbunden. Zudem werden Kennwörter niemals in der Anwendung oder Datenbank gespeichert.
- **Eingaberegeln für Sicherheitsabfragen** - Während der ersten Registrierung werden Regeln zur Beantwortung von Sicherheitsabfragen festgelegt, beispielsweise kleinste oder größte Länge und Unterbindung von Mehrfachantworten.
- **Automatische Wahl des Domänencontrollers** - Die in verteilten Active-Directory-Umgebungen üblichen Verzögerungen bei der Replizierung von Kennwortänderungen entfallen, weil Kennwort-Updates automatisch an den nächstgelegenen Domänencontroller weitergeleitet werden (anhand der Web-browser-IP-Adresse des Benutzers).
- **E-Mail-Benachrichtigungen** - Erfolgreiche oder gescheiterte Rückstellversuche und andere Selfservice-Maßnahmen werden automatisch per E-Mail mitgeteilt.
- **Überwachung der Kennwortaktivitäten** - Alle Maßnahmen, die die Kennwortverwaltung betreffen, werden in ein detailliertes Überwachungsprotokoll geschrieben. Hierzu zählen Benachrichtigungen, Systemereignisse, Authentifizierungs- und Transaktionsereignisse.
- **Kostenanalyse der Kennwortverwaltung** - Über eine konfigurierbare Kostenanalyse lassen sich die Zahl der im Selfservice zurückgesetzten Kennwörter und die mittleren Kosten pro Helpdesk-Anruf dokumentieren.
- **Bulk-Loader für Benutzerprofilaten** - Ein Dienstprogramm ermöglicht es, Benutzerprofilaten mit einer formatierten Textdatei zu importieren, zu aktualisieren und zu löschen.
- **Meldung aller nicht registrierten Benutzer** - Mit der Bulk-Loading-Funktion lassen sich alle Benutzer ermitteln, die ihre Sicherheitsfragen zur Registrierung für den Selfservice noch nicht beantwortet haben.
- **Konfigurierbare Selfservice-Oberfläche** - Eine einfach konfigurierbare Selfservice-Oberfläche (Formatvorlagen, Banner) unterstützt die mühelose Integration in ein vorhandenes Portal.
- **Integration in Directory and Resource Administrator** - Serverinstallationen und Konfigurationseinstellungen von NetIQ Directory and Resource Administration werden optimal genutzt.

Technische Merkmale

Hardware

Administration-Server:

- Intel-Pentium-Prozessor oder gleichwertiger Prozessor mit mindestens 500 MHz
- 256 MB Hauptspeicher
- 36 MB für Programmdateien und Ausgangsdatenbank; die Größe der Datenbank verhält sich direkt proportional zur Zahl der benötigten Profile
- Bildschirm mit mindestens 16-Bit-Farbunterstützung mit einer Auflösung von 800 x 600

Software

Administration-Server:

- Microsoft Windows 2000 oder 2003 Server
- MSDE 2000 oder SQL Server 2000 Enterprise oder Standard Edition
- Internet Information Server 5.0 oder neuer (optional)

Web-Clients:

- Internet Explorer 5.5 oder neuer

Kontakt

Internationaler Sitz
NetIQ, An Attachmate
Business
1233 West Loop South
Suite 1800
Houston, TX 77027, USA
713.548.1700
713.548.1771 Fax
888.323.6768 Verkauf

NetIQ Deutschland GmbH
+49 (0)89 99351-0
infoDE@Netiq.com
www.netiq.de

NetIQ Schweiz
+41 43399 2090
infoCH@Netiq.com
www.netiq.de

NetIQ Österreich
+43 15954335
infoDE@NetIQ.com
www.netiq.de

Informationen über weitere Geschäftsstellen, Partner und Wiederverkäufer finden Sie auf unserer Website unter www.netiq.com/contacts

NetIQ Administration Suite, NetIQ Secure Password Administrator, Directory and Resource Administrator, NetIQ und das NetIQ-Zeichen sind Marken oder eingetragene Marken der NetIQ Corporation in den Vereinigten Staaten. Alle sonstigen Firmen- und Produktnamen sind Marken oder eingetragene Marken der jeweiligen Gesellschaften.

© 2005 NetIQ Corporation, alle Rechte vorbehalten.

DS10751SPA BT 0506

