

NetIQ Vivinet Diagnostics

Probleme mit der VoIP-Qualität in Minutenschnelle eingrenzen und in aussagekräftigen Berichten erfassen

Überblick

NetIQ® Vivinet® Diagnostics ist ein Produkt aus der Palette der VoIP-Managementlösungen von NetIQ, das Sie dabei unterstützt, Probleme mit der Sprachqualität in VoIP-Netzen in kürzester Zeit einzugrenzen. Hierzu analysiert Vivinet Diagnostics die Übertragungsstrecke zwischen Anrufer und angerufenem Teilnehmer und sammelt dabei detaillierte Daten über Router, Switches, Links und Voice-Gateways. Anhand der integrierten Knowledge Engine und spezieller VoIP-Qualitätsregeln identifiziert Vivinet Diagnostics die Ursachen der Sprachprobleme im Netz. Bereits nach wenigen Minuten liegt eine aussagekräftige Diagnose vor, für die Sie bei herkömmlicher Vorgehensweise mehrere Stunden oder sogar Tage benötigen hätten.

Zeitgemäße Lösungen

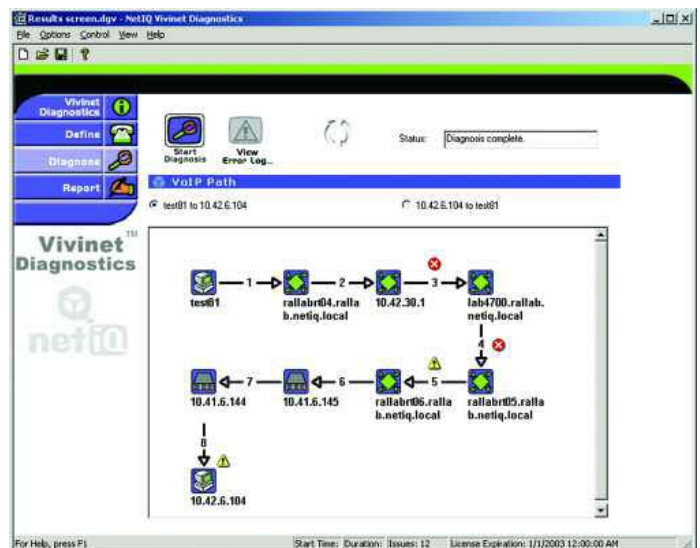
Die Umsetzung von VoIP-Lösungen verzögert sich nicht selten wegen Qualitätsproblemen in der Pilotinstallation, die nur mit viel Zeitaufwand eingrenzbar sind. Dabei wäre es wichtig, die Problemursachen schnell ermitteln zu können. Vivinet Diagnostics ist derzeit das einzige Produkt am Markt, das Anwendern die Gründe für eine reduzierte Anrufqualität selbstständig erläutert. Hierzu analysiert die Lösung alle Netzwerkkomponenten auf der Übertragungsstrecke eines VoIP-Anrufs, um herauszufinden, welche Komponenten für die Leistungseinbußen verantwortlich sind.

Entscheidende Vorteile

Qualifizierte Lösung von VoIP-Problemen auch ohne umfassendes Knowhow – Jeder Schritt der Fehlersuche erfolgt automatisiert, ohne dass ein umfassendes Knowhow vorausgesetzt wird. Vivinet Diagnostics findet die Probleme, erkennt die Ursachen und meldet diese in der Reihenfolge ihrer Priorität.

Weniger Zeitaufwand für die Behebung von Problemen mit der Sprachqualität – Probleme werden schnell erkannt und man erhält konkrete Hinweise zur Fehlerbehebung.

Problemlösung aus einer Hand – Kombination aus Netzwerkanalyse, synthetischen Transaktionen und Überwachung von WANs, LANs und Netzwerkgeräten. Vivinet Diagnostics sammelt als kombinierte Lösung eine Vielzahl von Daten und kann diese in einer Weise analysieren, die mit einzelnen, getrennten Tools nicht möglich wäre.



NetIQ Vivinet Diagnostics analysiert die VoIP-Übertragungsstrecke und meldet potenzielle Probleme.

Aussagekräftige Berichte – In der Diagnosephase werden umfassende Informationen über die Sprachqualität gemeldet. Die jeweiligen Ereignisse können in der Reihenfolge ihrer Bedeutung sortiert werden.

Fehlersuche in der Umgebung vor und nach der Implementierung – Vivinet Diagnostics nutzt die NetIQ Performance Endpoints, die häufig schon vorher für die Bewertung der VoIP-Tauglichkeit verwendet wurden. Nach abgeschlossener Implementierung können die installierten VoIP-Telefone für eine zügige Fehlersuche herangezogen werden.

Minimaler Konfigurationsaufwand – Die für die Fehlerdiagnose notwendigen Informationen werden automatisch ermittelt. Für die Ersteinrichtung sind lediglich die Community Strings der Router und Switches erforderlich.

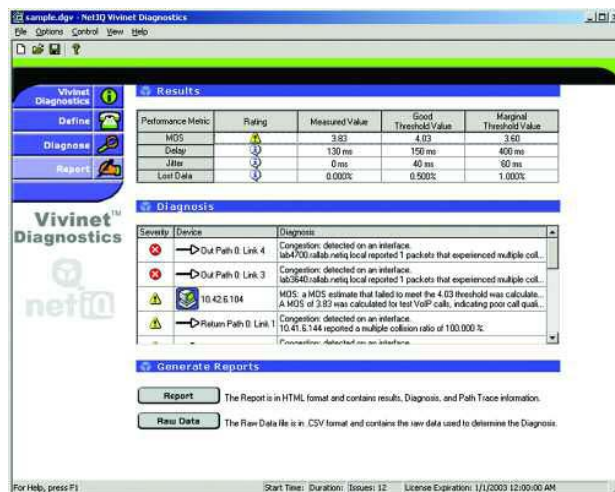
Bei der manuellen Fehlersuche werden für jedes untersuchte Problem lediglich zwei IP-Adressen oder zwei Telefonnummern benötigt.

Neben dieser manuellen Fehlersuche kann Vivinet Diagnostics auch voll automatisch durch Vivinet Assessor oder auch vom AppManager gesteuert werden.

NetIQ Vivinet Diagnostics

Technische Merkmale

- Selbsttätige Interpretation der gesammelten Managementdaten
- Diagnose und Ortung der Ursachen von Problemen im VoIP-Netz, wie z.B. schlechte Sprachqualität, Verbindungsunterbrechungen oder Gesprächsaussetzer
- Speicherung der Diagnoseergebnisse zur späteren Verwendung, Beschleunigung der Fehlersuche und Behebung von Problemen
- Verfolgung einzelner Anrufe durch das Netzwerk, inkl. Router, Switches oder Voice-Gateways zwischen dem Anrufer und den angerufenen Teilnehmern
- Erfassung von Netzwerkinformationen zwischen zwei Endgeräten durch Auslösen synthetischer Transaktionen
- Automatische Diagnose auftretender Probleme durch Integration mit AppManager
- Identifizierung von Typ, Ort und Zeitpunkt des Problems. Vivinet Diagnostics erkennt zudem, warum das Problem auftrat und wo es gelöst werden sollte
- Auswahl des Herstellers (Cisco oder Nortel), dessen Zielgeräte für Diagnosetests herangezogen werden
- Erweiterte Unterstützung für Nortel CS100
- Umfassende Diagnoseberichte mit Informationen über CPU-Nutzung, Verzögerung, Jitter, unzureichende Bandbreite und Netzwerkengpässe



Vivinet Diagnostics vereinfacht die Fehlersuche, indem Probleme identifiziert und in aussagekräftigen Berichten nach Bedeutung sortiert werden.

Systemvoraussetzungen

Softwarevoraussetzungen:

- Microsoft Windows 2000, Windows ME, Windows XP or Microsoft Windows 2003 Server,
- Microsoft Internet Explorer 5.0 oder neuer

Vivinet Diagnostics kann mit Performance Endpoints für folgende Betriebssysteme verwendet werden:

- Windows (NT 4, 2000, Me oder XP), Linux (x86) und Sun Solaris (x86, SPARC)

Voraussetzungen für die Nutzung von Endpoints siehe:

www.netiq.com/support/pe/default.asp

Hardwarevoraussetzungen:

- Pentium 600 oder gleichwertig mit 128 MB Arbeitsspeicher
- 20 MB freie Plattenkapazität

Kontakt

Internationaler Sitz
NetIQ, An Attachmate
Business
1233 West Loop South
Suite 1800
Houston, TX 77027, USA
713.548.1700
713.548.1771 Fax
888.323.6768 Verkauf

NetIQ Deutschland GmbH
+49 (0)89 99351-0
infoDE@Netiq.com
www.netiq.de

NetIQ Schweiz
+41 43399 2090
infoCH@Netiq.com
www.netiq.de

NetIQ Österreich
+43 15954335
infoDE@NetIQ.com
www.netiq.de

Informationen über weitere Geschäftsstellen, Partner und Wiederverkäufer finden Sie auf unserer Website unter www.netiq.com/contacts

Vivinet Diagnostics, NetIQ und das NetIQ-Zeichen sind Marken oder eingetragene Marken der NetIQ Corporation oder ihrer Tochtergesellschaften in den Vereinigten Staaten. Alle sonstigen Firmen- und Produktnamen sind möglicherweise Marken oder eingetragene Marken der jeweiligen Gesellschaften.

© 2008 NetIQ Corporation, alle Rechte vorbehalten.

DS10420VIDI v2.0 PL 1205

