

# NetIQ® AppManager® Suite

## La administración de sistemas de punto-a-punto permite la adopción segura de tecnologías de próxima generación

### Resumen

NetIQ AppManager entrega la productividad y visibilidad que las empresas demandan de sus soluciones de administración de sistemas, mientras proporciona una importante base para adoptar y explotar, de forma segura, las tecnologías de próxima generación, como son: VMware ESX Server, Microsoft SharePoint y Exchange Server 2007, BlackBerry Enterprise Server, Oracle Grid Computing, y soluciones de telefonía IP (VoIP) Cisco o Nortel.

### Cambios Organizativos

La organización IT de hoy opera un entorno cada vez más complejo alentado por las nuevas tecnologías y una infraestructura más dinámica. Nuevas tecnologías como la virtualización y las comunicaciones unificadas colocan grandes demandas en el personal IT mientras prometen reducir otros costos (hardware y telecomunicaciones respectivamente). Sistemas dinámicos, Como los clústeres de servidores, balance de carga y aprovisionamiento virtual automatizado, fuerzan a los sistemas de administración para poder adaptarse o se vuelven a su vez en retos de administración.

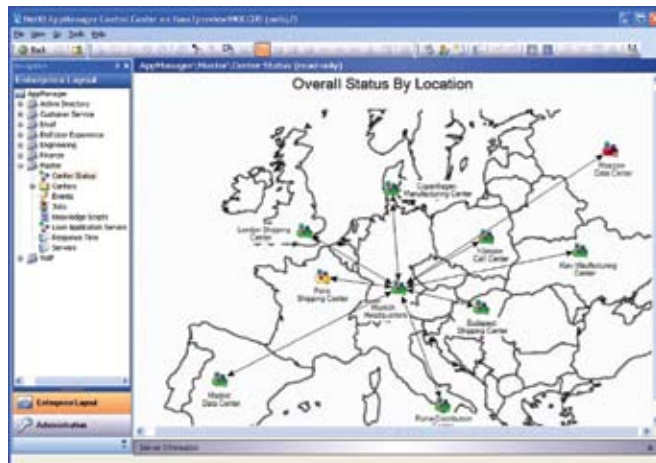
Mientras tanto, la disponibilidad de recursos permanece limitada, los costos van a la alza y las interrupciones en el servicio son menos toleradas por el negocio.

### Solución

Afortunadamente, la automatización con NetIQ AppManager puede ayudar a enfrentar estos retos. NetIQ AppManager Suite ayuda simultáneamente a reducir costos de operación, acorta el tiempo promedio para resolver incidentes, y mejora el servicio a través de un entorno heterogéneo.

Por ejemplo, NetIQ AppManager puede ayudar a las organizaciones IT a:

- Conciliar eventos de sistema y aplicación con el impacto a los servicios del usuario final, mejorando las prioridades de trabajo.
- Adoptar y explotar tecnologías de próxima generación mientras evita los riesgos operativos que estas tecnologías crean.
- Mantener el paso con los constantes cambios en un entorno dinámico al proporcionar una administración con capacidades de adaptación;
- Entregar de forma costo-efectiva servicios a la medida al proporcionar una personalización fácil y flexible.
- Ganar mayor control sobre recursos y costos IT al proveer visibilidad de plataforma cruzada con una probada escalabilidad empresarial.



AppManager proporciona una visión completa de todo su entorno, va desde un nivel general multi-nacional hasta servidores específicos u objetos por medio de la funcionalidad de clics.

### Principales Beneficios

NetIQ AppManager Suite ofrece los siguientes beneficios:

#### Ganar Mayor Control Sobre el Entorno IT

- Descubre plataformas y aplicaciones estáticas, dinámicas y virtualizadas para garantizar una monitorización precisa de acuerdo a las políticas.
- Emplea la distribución "zero-touch" remota de agentes y Knowledge Scripts™ para eliminar la instalación manual.

#### Respalda a la IT con la Empresa

- Proporciona visibilidad de punto-a-punto de los servicios de negocio, permitiendo a las operaciones dar prioridad en las respuestas y soluciones.
- Soporta y maneja la monitorización de excepciones en las políticas para dar cabida a requerimientos específicos del cliente.

#### Maximiza el Retorno en la Inversión IT

- Maneja prometedoras nuevas tecnologías como VMware y VoIP para permitir se adopción segura en la empresa.
- Entrega rápidamente valor al proporcionar funcionalidad en cuanto se instala el producto y conocimiento, todo ello mientras permite una integración más fácil con herramientas ya existentes.



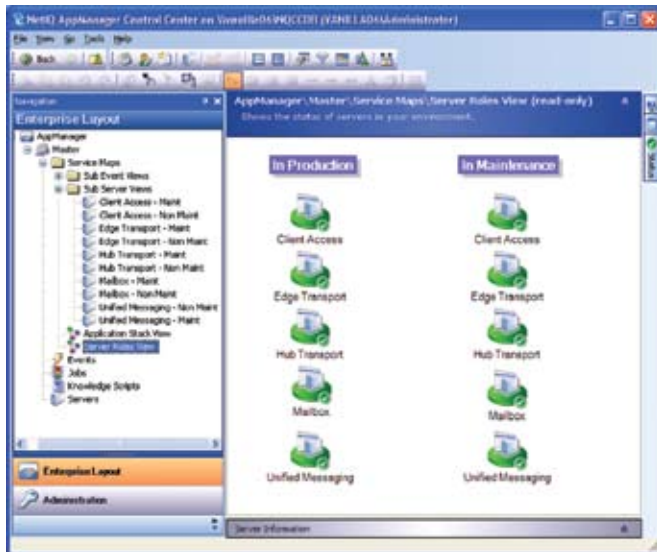
## Administración y Monitorización de Sistemas

Maneje sus sistemas críticos IT con AppManager Suite, una solución de administración de sistemas de plataforma cruzada detallada, escalable, y fácil de usar.

**Obtenga la más amplia y detallada visión de administración de su infraestructura de plataforma cruzada** - Maneje de forma centralizada la salud, desempeño y disponibilidad de más de 65 aplicaciones y servicios, en cuanto instala la solución, a través de Windows, UNIX, Linux, VoIP y dispositivos de red. También puede extender la monitorización a un amplio espectro de sistemas y dispositivos usando el Toolkit SNMP de AppManager.

**Utilice la Administración de Grupos basada en reglas** - La administración de grupos basada en reglas permite a los administradores definir criterios para el agrupamiento de servidores, que automatizaran la organización de objetos para el mapeo y la administración.

**Escalar su arquitectura para coincidir con su negocio** - Una arquitectura robusta y flexible le permite manejar de manera eficiente miles de servidores. Esto permite a los administradores manejar de forma más eficiente grandes agrupaciones de servidores.

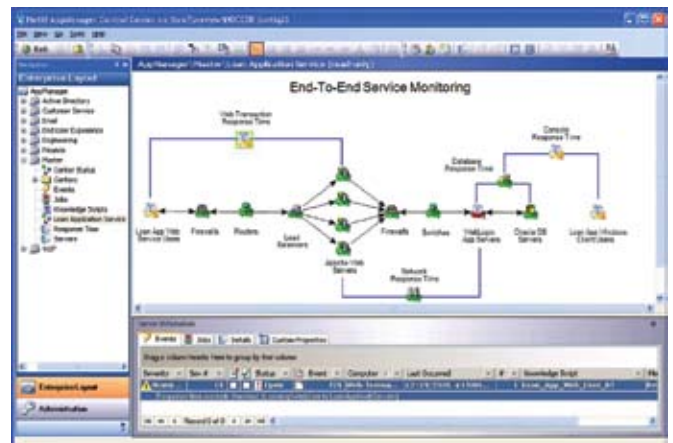


Las Vista de Mapas de Servicio en AppManager cambian automáticamente con su entorno. Basadas en criterios suministrados en administración de grupos basada en reglas, los servidores se añadirán o moverán de los mapas de servicio representando estos grupos así los equipos de operaciones siempre están trabajando con la información más actual. Esto libera a los administradores de tener que estar dando mantenimiento manualmente a estos mapas y vuelve más eficiente a los equipos de operaciones.

## La productividad en Red Robin creció 90 por ciento con AppManager

**Red Robin Gourmet Burgers es una cadena de restaurantes con más de 250 sucursales entre propias y franquicias por todo Estados Unidos y Canadá. Red Robin requería una solución segura que pudiera ayudar a su pequeño equipo IT a monitorear proactivamente sus sistemas en red y anticipar problemas en las áreas.**

AppManager permitió a Red Robin a monitorear fácil y de forma efectiva el desempeño y disponibilidad de toda su red.



AppManager utiliza los módulos ResponseTime para registrar, emular y valorar la experiencia del usuario final. Este le da una visión clara de problemas impactando a las aplicaciones basadas en web, bases de datos de transacciones, aplicaciones en una workstation Windows y más. AppManager correlaciona los resultados con otros eventos a nivel del sistema, ayudándole a entender el impacto en el servicio y localizando con precisión la causa más probable.

**Maneje su infraestructura IT en un contexto de servicio de negocio** - Con AppManager Control Center, usted puede aprovechar la representación visual de los recursos IT mapeados hasta aplicaciones de negocio o servicios, permitiéndole dar prioridad en la respuesta a problemas. Al mapear servicios a elementos, usted entenderá la pertenencia y hacer un recuento de todos los elementos de los cuales depende el servicio, así como entender qué falla en algún elemento que impacta el servicio.

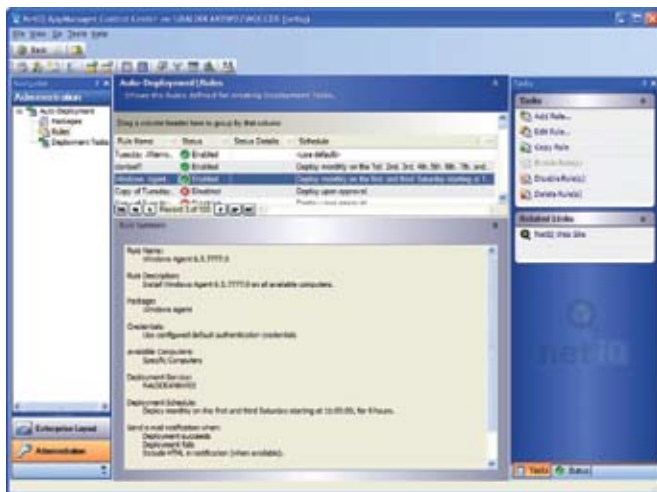
**Adáptela con facilidad a su exclusiva infraestructura** - Personalice su solución sin aprender tecnologías o lenguajes de programación propietarios. AppManager hace uso de lenguajes script que son estándares de la industria, como XML, VBA y Perl, que minimizan los costos de entrenamiento al usar las tecnologías con que su personal está más familiarizado.

**Se integra de manera transparente con otros productos de administración** - AppManager se integra con productos adicionales de administración de sistemas y redes, como Microsoft Operations Manager, Netcool/OMNIbus, CA Unicenter, Tivoli Enterprise, HP OpenView, y BMC Remedy. La vista individual de sistema permite de manera más eficiente la administración de su entorno IT.

“Siempre disponemos de una instantánea de la condición de nuestra red. Con AppManager, hemos podido reducir las horas que nuestro equipo gasta en resolver problemas de 12 a solo una hora a la semana - un incremento en la productividad de más del 90 por ciento en ésta área”.

**Bill Randall,**

Director de Infraestructura MIS de Red Robin



AppManager 7 detecta de forma automática aplicaciones y sistemas nuevos y de manera remota instala agentes y módulos para garantizar que la precisión esperada de la monitorización permanezca funcionando.

## Automatización

AppManager aprovecha de forma extensa la automatización para reducir el costo total de propiedad de la plataforma.

Las capacidades de auto-distribución incluyen:

- Respuesta rápida a entornos cambiantes
- Múltiples Servidores de distribución, amigables con el firewall
- Control sobre cuándo son hechas las distribuciones
- Esperar por autorizaciones o automatización completa según sea requerido

**Mapas de servicio auto-soportados** - La creación de mapas de servicio usando administración de grupos basada en reglas serán automáticamente actualizados conforme los componentes entren o sean retirados del entorno.

**Distribución programada de reportes** - De manera automática comunica la información que sus clientes y gerentes demandan.

**Programación de tareas** - Realiza de forma eficiente tareas críticas usando la robusta maquinaria de programación y ejecución de scripts de AppManager.

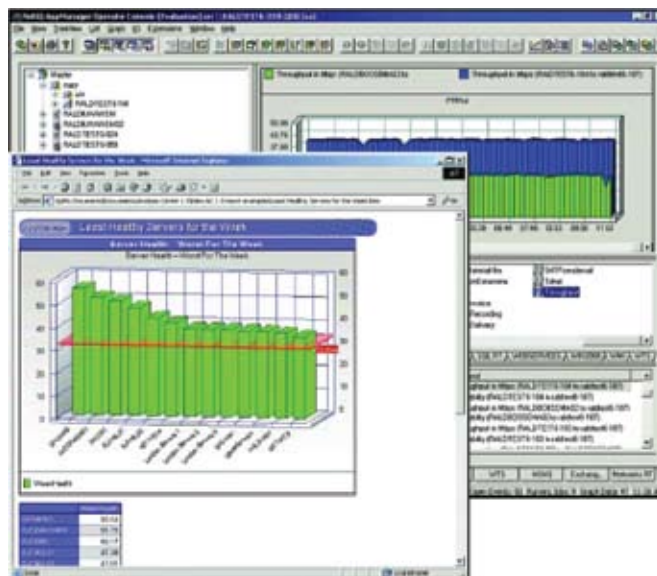
## Reportes y Análisis

Transforme datos en conocimiento para la toma de decisiones con las avanzadas capacidades de reporte y análisis de AppManager Suite.

**Recolecte datos fácil y eficientemente** - Obtenga beneficios del depósito de datos de AppManager conteniendo toda su información de administración - tanto eventos como datos de desempeño - permitiendo una visión central de todos los servidores y recursos. Este depósito permite la generación de reportes detallados y eficientes.

**Visualice sus datos** - Use gráficas interactivas y reportes instantáneos para obtener un panorama visual de sus datos para facilitar el análisis y el compartir datos.

**Recopilación y reporte sobre las métricas del nivel de servicio** - Use los módulos ResponseTime para recopilar información, incluso sin un agente remoto en el sistema que se está midiendo. Las transacciones sintéticas (por ejemplo Autenticación LDAP; Transacción Web, etc.) validan que un sistema en realidad este proporcionando el servicio esperado, además analiza en muchos casos cada paso de la transacción.



La poderosa infraestructura de reportes de AppManager está diseñada específicamente para cubrir las necesidades de los profesionales en la administración de sistemas.

## NetIQ Proporciona la Cura para Acusis Medical Transcription Services

Acusis, compañía global en expediente médicos con oficinas en Pittsburgh, Pennsylvania, tiene un negocio central que proporciona expedientes a pequeños gabinetes médicos, clínica y grandes sistemas de hospitales. Uno de sus grandes retos eran los tiempos de espera en una entrega de 24 horas o menos, que en realidad podía significar tan poco como una a tres horas. La compañía requería una herramienta de calidad que proporcionará una monitorización privada y segura de todas las localidades, garantizando alta disponibilidad.

Ellos eligieron a NetIQ por sus productos AppManager y NetIQ Security Manager debido a que con ellos podrían asegurar, optimizar y proteger sus sistemas en cualquier parte del mundo.

“Cuando asumí la responsabilidad por la tecnología de la información de Acusis, la primer cosa que note fue la falta de una monitorización de red. Elegí sin dudar a AppManager por proporcionar soluciones de monitorización de red.”

**Barry Winseck,**

Vicepresidente de Operaciones en E. U. de Acusis

# NetIQ® AppManager® Suite



La Consola de Diagnóstico (Diagnostic Console) de AppManager proporciona una consola centralizada para la investigación y corrección remota de problemas comunes en servidores Microsoft Windows.

## Diagnósticos y Soluciones

Disminuya el tiempo de recuperación y resuelva las causas que originan problemas en el sistema.

**Diagnostique y resuelva rápidamente sus problemas de desempeño y disponibilidad** - Use los Knowledge Scripts de arrastrar y soltar de AppManager, obtenga información detallada y gráficas interactivas en 3D para diagnosticar problemas.

**Realice diagnósticos remotos** - Diagnostique y resuelva problemas comunes en Windows, Exchange y Active Directory con la AppManager Diagnostic Console.

**Análisis del origen de los problemas en una aplicación** - Asiste a los administradores IT en identificar el origen de los problemas usando la combinación de algoritmos inteligentes y base de conocimientos específica a la aplicación del AppManager Performance Profiler.

## Contactos

**NetIQ, An Attachmate Business - Sede Central**  
1233 West Loop South  
Suite 1800  
Houston, TX 77027  
TEL +1 713.548.1700  
FAX +1 713.548.1771  
info@netiq.com - www.netiq.com

**Oficina Central Para EMEA**  
Países Bajos  
TEL +31 71 368 1100  
info-emea@netiq.com

**Oficina Central Para España**  
TEL +34 911517111  
info-es@netiq.com

Para información adicional sobre oficinas, socios y distribuidores, por favor visite nuestro sitio Web en [www.netiq.com/contacts](http://www.netiq.com/contacts)

AppManager Suite, AppManager Analysis Center, AppManager Control Center, AppManager Diagnostic Console, AppManager Performance Profiler, NetIQ Security Manager, NetIQ y el logo NetIQ son nombres o marcas registradas de NetIQ Corporation o sus subsidiarias en EU y otra jurisdicciones. Todas las otras marcas o nombres de compañías pueden ser nombres o marcas registradas de sus respectivas compañías.

© 2008 NetIQ Corporation, todos los derechos reservados.

DS10223AMS v7.0 EC 0307

## Conclusión

NetIQ fue fundado en 1995 sobre la noción de que había una mejor forma de enfrentar la administración empresarial de sistemas. Por ese tiempo, los "frameworks" empezaban a probar cuán costosos eran - una infraestructura de administración que todo lo envolvía era muy difícil de implementar y manejar. Un enfoque basado con lo mejor era una mejor manera de hacerlo.

Nuestra meta era hacer práctica pero poderosa la administración de sistemas. A partir de este principio, nació NetIQ AppManager.

Mientras en sus inicios empezamos específicamente por hacer más fácil de manejar la plataforma Windows, la suite AppManager actualmente abarca módulos de administración para más de 65 plataformas, aplicaciones y dispositivos. Una forma en que AppManager Suite se diferencia de los productos competidores es su fuerza en el manejo de muchas tecnologías de próxima generación, como son VMware, Microsoft Sharepoint, Exchange 2007, Blackberry Server, Oracle 10g y entornos Nortel y Cisco de VoIP.

NetIQ continúa sosteniendo que la administración de sistemas necesita que sea práctica pero poderosa.

Los clientes necesitan una base sólida para mejorar la madurez de la administración IT así como adoptar de manera efectiva nuevas tecnologías y manejar una infraestructura más dinámica.

Conozca más acerca de NetIQ AppManager Suite en [www.netiq.com/go/amproducts/](http://www.netiq.com/go/amproducts/)

