

NetIQ® AppManager® for VMware

Supervisa VirtualCenter, VMware ESX Server y máquinas virtuales

Consideraciones generales

NetIQ AppManager para VMware amplía la Suite AppManager y le permite tener una visión consolidada de toda su infraestructura virtual, no sólo de uno o dos de sus componentes. Con este producto, usted puede gestionar su despliegue híbrido, virtual y físico, desde una sola consola y aplicar las amplias capacidades de generación de informes de AppManager en toda su empresa.

Soluciones para hoy

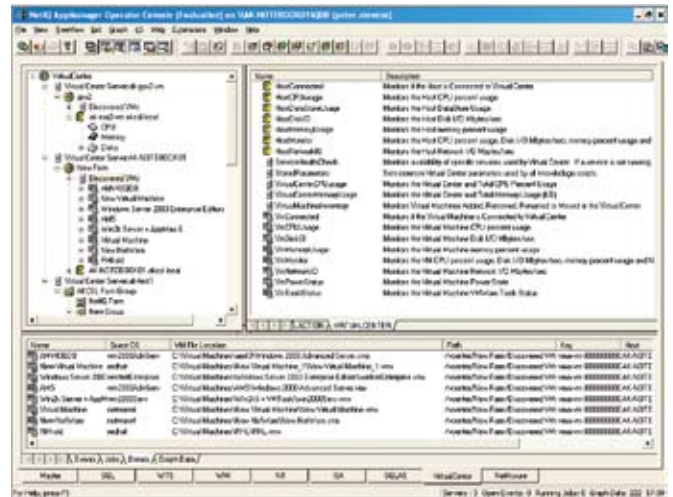
VMware se ejecuta para operaciones de misión crítica, que incluyen mantener la continuidad del negocio y recuperación de desastres, consolidando su entorno de servidores, y simplificando sus operaciones de prueba. Contar con los datos más actuales relacionados con su infraestructura VMware es vital para su empresa.

Con AppManager para VMware, usted puede gestionar y supervisar toda su infraestructura VMware desde la consola de AppManager, incluidos VirtualCenter, el servidor VMware ESX y todas las máquinas virtuales. Al gestionar de la misma forma la infraestructura virtual y la de producción, puede aplicar a ambas idénticos niveles de control, escalado, generación de informes y Acuerdos de Nivel de Servicio (SLA, de sus siglas en inglés).

Ventajas clave

Gestiona su infraestructura virtual con herramientas familiares - Utiliza la misma infraestructura de procesos, generación de informes y supervisión de eventos que su entorno basado en hardware. La coherencia de la supervisión puede ayudar a identificar sistemas que puedan migrarse a una infraestructura virtual.

Muestra recursos de VMware en su consola AppManager: Le permite administrar su infraestructura virtual - usando familiares estructuras de grupos VMware incorporadas en vistas de mapas de servicios dentro de AppManager Control Center, de modo que se mantenga la vista empresarial de todo el entorno. Además, puede gestionar grupos de recursos y clústeres VMware con automatización y gestión de alertas.



Con AppManager for VMware, puede gestionar todos los componentes de su infraestructura virtual desde una sola consola.

Gestiona múltiples servidores de VirtualCenter - Compara datos de métricas procedentes de máquinas virtuales gestionadas por distintos servidores de VirtualCenter. AppManager para VMware supervisa constantemente sus máquinas virtuales, incluso cuando se han migrado a otro anfitrión o se han renombrado.

Se despliega fácilmente - Ofrece supervisión con menos agentes de todas las máquinas virtuales. Los agentes o los componentes no se instalan en el centro virtual ni en los sistemas anfitriones del Servidor ESX.

NetIQ® AppManager® for VMware

Características técnicas

AppManager para VMware proporciona un conjunto de archivos de comandos de conocimiento, Knowledge Scripts®, diseñados para ofrecerle una vista completa del rendimiento de VirtualCenter en sus servidores Windows. AppManager para VMware busca mensajes en registros de eventos y supervisa el consumo de recursos de VMware VirtualCenter para asegurar que los componentes vitales de su infraestructura virtual funcionen correctamente. Entre las capacidades de Knowledge Scripts se incluyen:

- Supervisión de cambios en el estado de conexión de anfitriones al centro virtual
- Supervisión de utilización de recursos de anfitriones, máquinas virtuales y VirtualCenter, como uso de CPU, uso de almacén de datos, E/S de disco, uso de memoria y E/S de red de anfitriones
- Almacenamiento de parámetros clave de VirtualCenter en el repositorio de AppManager
- Supervisión a nivel de hardware del Servidor ESX
- Supervisión de las máquinas virtuales añadidas, eliminadas, renombradas o migradas en VirtualCenter
- Supervisión de cambios en el estado de energía de máquinas virtuales
- Supervisión de estado de las herramientas de máquinas virtuales

Para aquellos aspectos de VMware VirtualCenter que usted decida supervisar, puede configurar umbrales que indiquen los límites de rendimiento óptimo, e instruir a AppManager para que genere eventos cuando se superen los umbrales.

Además de utilizarlos para supervisar, los Knowledge Scripts de VirtualCenter pueden usarse para recoger datos de rendimiento para su empleo en informes. AppManager para VMware le permite generar informes cuyo rango de alcance va desde valores minuto a minuto a valores mensuales a lo largo de un periodo de años, y cuyo propósito puede variar, desde evaluar una ventana estrecha de datos de rendimiento hasta ilustrar tendencias que ayudan en la planificación de capacidad.

Requisitos del sistema

AppManager para VMware admite

- VirtualCenter 2.0, 2.0.1, 2.1 y 2.5
- VMware ESX Server 3.0, 3.1, 3.5 y 3i

Para consultar la lista más actualizada de productos admitidos, visite www.netiq.com/go/amproducts

Contactos

NetIQ, An Attachmate Business - Sede Central

1233 West Loop South
Suite 1800
Houston, TX 77027
TEL +1 713.548.1700
FAX +1 713.548.1771
info@netiq.com - www.netiq.com

Oficina Central Para EMEA

Países Bajos
TEL +31 71 368 1100
info-emea@netiq.com

Oficina Central Para España

TEL +34 911517111
info-es@netiq.com

Para información adicional sobre oficinas, socios y distribuidores, por favor visite nuestro sitio Web en www.netiq.com/contacts

AppManager Suite, AppManager for VMware, NetIQ y el logo NetIQ son nombres o marcas registradas de NetIQ Corporation o sus subsidiarias en EU y otra jurisdicciones. Todas las otras marcas o nombres de compañías pueden ser nombres o marcas registradas de sus respectivas compañías.

© 2008 NetIQ Corporation, todos los derechos reservados.

DS50177AMVM PS 0208

