

Vivinet™ Diagnostics

Señala problemas de calidad de VoIP en minutos y crea informes explicativos

Consideraciones generales

El producto NetIQ Vivinet Diagnostics (Vivinet Diagnostics), parte de las soluciones de Gestión de VoIP de NetIQ, señala rápidamente problemas en la calidad de las llamadas en redes de voz sobre IP (VoIP). Vivinet Diagnostics analiza la ruta en la red entre quien llama y quien recibe la llamada, al tiempo que reúne datos detallados de rendimiento sobre los enrutadores, conmutadores, enlaces y pasarelas de voz. A continuación, usando su Motor de conocimientos y reglas de Calidad de VoIP, el producto identifica la causa de los problemas de rendimiento de la red, de modo que pueda precisar en minutos lo que normalmente llevaría horas, o incluso días, diagnosticar.

Soluciones para hoy

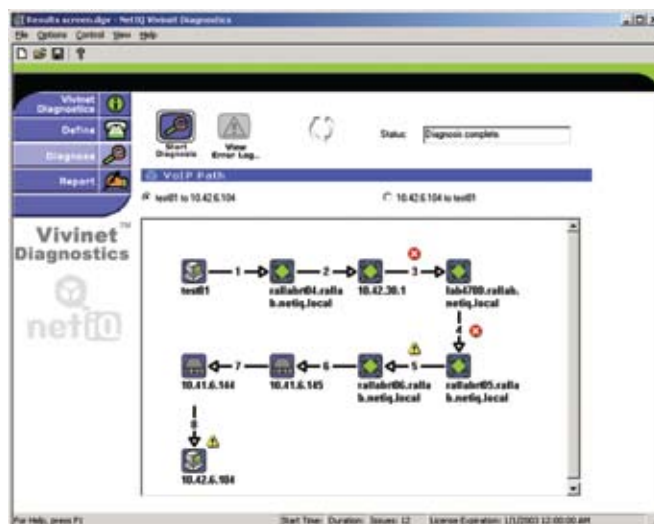
Los despliegues de VoIP a menudo se paralizan debido al tiempo que se pierde esperando a identificar problemas de calidad de las llamadas en el despliegue piloto. Cuando se reportan problemas, es necesario encontrar rápidamente la causa raíz. Vivinet Diagnostics es el único producto del mercado que puede explicar fácilmente por qué se está experimentando una reducción en la calidad de las llamadas. Al analizar todos los dispositivos de red a lo largo de la ruta de una llamada telefónica VoIP, esta herramienta determina qué dispositivos están contribuyendo a un rendimiento mediocre.

Ventajas clave

Reduce las destrezas requeridas para la localización de averías de VoIP - Automatiza cada uno de los pasos durante la localización de averías, lo que reduce la necesidad de tener amplios conocimientos. Vivinet Diagnostics encuentra problemas, identifica sus causas y les asigna prioridades por usted.

Reduce el tiempo empleado en resolver problemas de calidad de voz - Le permite determinar rápidamente la causa del problema y verificar que sus soluciones han funcionado.

Minimiza las herramientas requeridas - Combina descubrimiento de red, transacciones sintéticas y supervisión de WAN, LAN y dispositivos de red. Como esta sola herramienta reúne una colección de información tan amplia, Vivinet Diagnostics puede analizar los datos de forma que usted podría no tener que usar múltiples herramientas independientes.



Vivinet Diagnostics examina la ruta de tráfico VoIP, destacando problemas potenciales en todo el camino.

Genera informes explicativos - Incluye información completa de calidad de las llamadas en la fase de diagnóstico. Con Vivinet Diagnostics, también puede ordenar por gravedad de eventos.

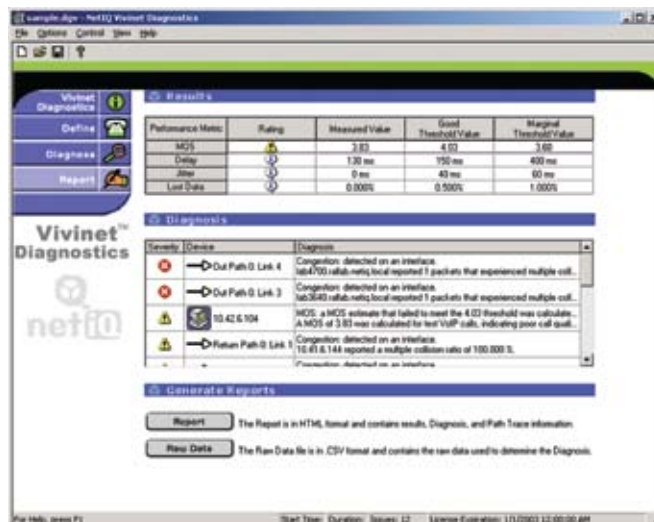
Permite la localización de averías en entornos pre-y post-despliegue - Utiliza NetIQ Performance Endpoints, que a menudo se despliegan para valoraciones de preparación para VoIP, o aprovecha los teléfonos VoIP reales tras el despliegue para perfeccionar la localización de averías.

Exige mínima configuración - Descubre automáticamente la información necesaria para localizar problemas. Para efectuar la configuración inicial, sólo necesita proporcionar las cadenas comunitarias a sus enrutadores y conmutadores. Por cada problema que esté localizando, usted proporciona o dos direcciones IP o dos números de teléfono.

Vivinet™ Diagnostics

Características técnicas

- Determina cómo interpretar los datos de gestión recogidos
- Diagnostica y encuentra el origen de los problemas que usted detecta en su red, como transmisiones de voz con mala calidad, llamadas caídas o cortes
- Guarda diagnósticos para su empleo posterior, lo que acelera el proceso de localización de averías y elimina problemas
- Analiza la ruta que toma una llamada en particular a través de la red, incluidos enrutadores, conmutadores o pasarelas de voz que intervienen entre la parte que llama y la que recibe la llamada
- Recoge información de principio a fin de la red, mediante el disparo de transacciones sintéticas
- Diagnostica automáticamente problemas cuando se detecta uno mediante la integración con AppManager
- Identifica el qué, dónde y cuándo de un problema de red. Vivinet Diagnostics también puede identificar por qué se produjo el problema y dónde debe buscar para solucionarlo
- Le permite seleccionar el proveedor (Cisco o Nortel) cuyos dispositivos objetivo usará para ejecutar pruebas diagnósticas
- Ofrece soporte ampliado para Cisco CallManager
- Ofrece soporte ampliado para Nortel CS1000
- Proporciona informes completos de diagnóstico que incluyen información como utilización de CPU, demora, fluctuación, ancho de banda insuficiente y congestión de red.



Vivinet Diagnostics simplifica la localización de averías, identificando problemas y ordenándolos por gravedad, y generando a continuación informes.

Requisitos del sistema

Requisitos de software:

- Microsoft Windows 2000, Windows ME o Windows XP
- Microsoft Internet Explorer 5.0 ó superior

Vivinet Diagnostics puede usarse con Performance Endpoints para los siguientes sistemas operativos:

- Windows (NT 4, 2000, Me o XP), Linux (x86) y Sun Solaris (x86, SPARC)

Para requisitos de Endpoint, consulte www.netiq.com/support/pe/default.asp

Requisitos de hardware:

- Pentium 600 ó equivalente con 128MB de memoria
- 20MB de espacio disponible en disco.

Contactos

NetIQ, An Attachmate Business - Sede Central

1233 West Loop South
Suite 1800
Houston, TX 77027
TEL +1 713.548.1700
FAX +1 713.548.1771
info@netiq.com - www.netiq.com

Oficina Central Para EMEA

Países Bajos
TEL +31 71 368 1100
info-emea@netiq.com

Oficina Central Para España

TEL +34 911517111
info-es@netiq.com

Para información adicional sobre oficinas, socios y distribuidores, por favor visite nuestro sitio Web en www.netiq.com/contacts

Vivinet Diagnostics NetIQ y el logo NetIQ son nombres o marcas registradas de NetIQ Corporation o sus subsidiarias en EU y otra jurisdicciones. Todas las otras marcas o nombres de compañías pueden ser nombres o marcas registradas de sus respectivas compañías.

© 2008 NetIQ Corporation, todos los derechos reservados.

DS10420VIDI v2. PL 1205

