

# NetIQ Secure Configuration Manager™

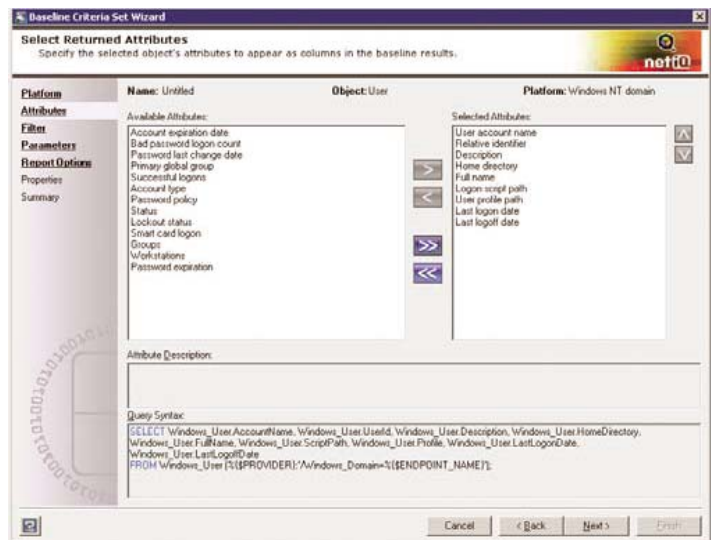
## La solution la plus complète d'évaluation des configurations, de reporting de conformité et de gestion des risques informatiques en environnements hétérogènes

### Présentation générale

NetIQ Secure Configuration Manager™ réduit les coûts d'administration, simplifie les audits système et aide à pérenniser la conformité d'entreprise – tant avec ses politiques qu'avec les réglementations externes.

NetIQ Secure Configuration Manager :

- accélère l'identification des vulnérabilités d'entreprise ;
- intègre un mécanisme pour définir simplement les principes directeurs (« baseline ») de la configuration système actuelle ;
- suit et contrôle les changements lorsqu'ils se produisent ;
- est livré avec une base de compétences et des modèles de sécurité et de conformité prêts à l'emploi pour réduire les coûts et accélérer les efforts de mise en conformité ;
- aide à établir et démontrer clairement la conformité de l'entreprise vis-à-vis de ses politiques et des règlements.



NetIQ Secure Configuration Manager permet de définir les principes de configuration et de produire des rapports sur les déviations constatées

### Sécurité et conformité

Quel que soit leur type ou leur secteur, toutes les entreprises sont aujourd'hui confrontées à des challenges croissants pour respecter de multiples exigences de conformité et de gouvernance – sans pour autant perturber la livraison aux utilisateurs des services métier stratégiques. NetIQ Secure Configuration Manager est une solution complète de découverte des vulnérabilités, de gestion des configurations et de contrôle de conformité politique permettant aux équipes d'administration et de sécurité des systèmes d'information de définir des principes système généraux (ou « baseline ») afin de mesurer le niveau d'atteinte des objectifs de conformité et de suivre et contrôler les changements réalisés.

En présentant aux équipes informatiques des données parfaitement à jour sur la configuration des serveurs – combinées à celles de la base de connaissance exhaustive de NetIQ sur les exigences de conformité (continuellement mise à jour avec les nouvelles vulnérabilités identifiées) – NetIQ Secure Configuration Manager garantit que les ressources informatiques de valeur sont dédiées aux domaines les plus critiques des activités métier. Cette analyse intègre notamment les failles non corrigées, les mots de passe insuffisants, les habilitations aux répertoires et les contrôles d'audit désactivés, etc.

### Gestion intégrale des configurations et vulnérabilités de sécurité

NetIQ Secure Configuration Manager propose de puissantes fonctionnalités d'administration et des métriques de quantification des risques à tous les niveaux de l'infrastructure informatique – du système global d'entreprise jusqu'à chaque machine – permettant d'identifier clairement les ressources sur lesquelles pèsent les risques les plus importants. Cette organisation assure également que les ressources sont utilisées de la façon la plus efficace possible pour améliorer la sécurité, accélérer la démarche de conformité et réduire les coûts.

### Simplifier l'application des standards de configuration –

La fiabilité opérationnelle des systèmes d'information dépend en grande partie de la qualité des paramètres de configuration des serveurs. Cependant, les serveurs évoluent au fil du temps... Autant de changements qui doivent être administrés pour ne pas avoir d'effets négatifs sur les propriétés système ou les politiques de sécurité. NetIQ Secure Configuration Manager permet ainsi de créer simplement un inventaire et des principes directeurs (« baseline ») des systèmes existants et de leurs configurations. Par ailleurs, des évaluations continues et automatisées peuvent être planifiées pour découvrir sans délai toute « dérive » de configuration et protéger en permanence l'état de conformité. La gestion des exceptions est également assurée pour administrer dans un contexte contrôlé et sécurisé les systèmes non-standard.

## Rationaliser la gestion de conformité des plates-formes

– La démonstration et la préservation de l'état de conformité réglementaire exigent des informations, une expertise et des contrôles extensifs. Pour simplifier et accélérer ces efforts de conformité, NetIQ Secure Configuration Manager intègre des modèles packagés de politiques de sécurité conformes aux exigences et standards tels que ceux édictés par :

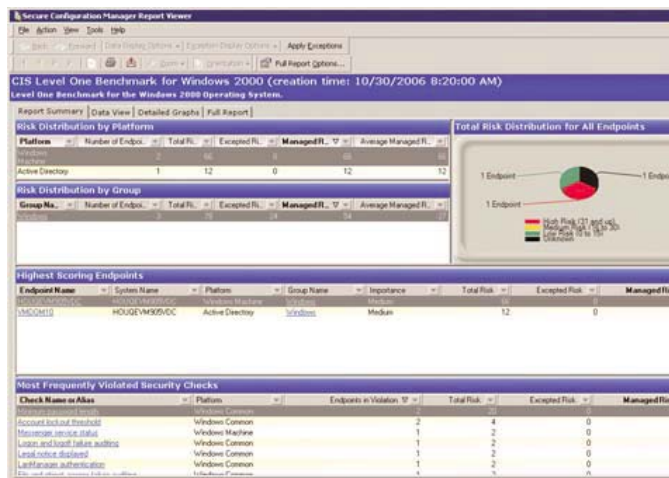
- Sarbanes-Oxley
- HIPAA
- GLBA
- PCI DSS
- FISMA
- CIS benchmarks
- ISO17799

Les évaluations automatisées basées sur des politiques fournissent des rapports de notation immédiats présentant les détails des performances système - complétés d'informations complètes sur l'état de conformité.

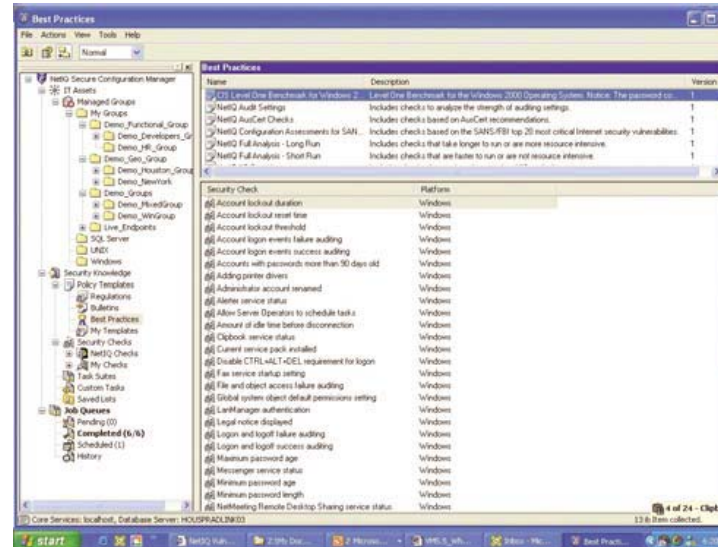
En outre, un système d'assistants permet également de créer ses propres modèles ou de modifier des contenus existants et de réaliser un reporting extensif pour préparer des audits formels – ou constituer des preuves tangibles de conformité.

### Accélérer et simplifier la découverte et la correction des vulnérabilités système

– NetIQ Secure Configuration Manager identifie précisément les vulnérabilités : correctifs manquants, failles de configuration, services dangereux, comptes et mots de passe exposés, etc. Par ailleurs, pour garantir l'actualisation de ces informations, NetIQ recense les dernières vulnérabilités de sécurité, menaces, correctifs, etc. qui sont automatiquement fournis aux utilisateurs (fonction « AutoSync »).



Le module d'affichage de rapports de NetIQ Secure Configuration Manager présente la note globale de risque, les points de terminaison recevant le plus fort score et les contrôles les plus fréquemment enfreints.



NetIQ propose des modèles politiques pour évaluer les bonnes pratiques telles que celles détaillées dans les « benchmarks CIS ».

L'association des tâches automatisées et de l'expertise de sécurité intégrée renforce le niveau général de sécurité et simplifie le processus de localisation des vulnérabilités et d'application des correctifs adaptés.

### Améliorer l'allocation des ressources de sécurité

– La gestion des risques informatiques joue un rôle vital pour maximiser la sécurité, les performances et la disponibilité des infrastructures de sécurité d'entreprise et des applications qui en dépendent. Pour aider les équipes informatiques à prioriser leurs ressources, les métriques de risque de NetIQ Secure Configuration permettent d'identifier et de traiter en premier les enjeux les plus critiques.

Les niveaux des risques et la criticité des ressources peuvent être personnalisés pour refléter directement l'unicité des exigences de gestion des risques spécifiques à chaque entreprise. A chaque vulnérabilité peut être assigné un index de niveau pour contrôler les plus sérieuses susceptibles d'impacter votre organisation. De la même façon, chaque système peut recevoir une note de criticité ou d'importance afin de contrôler étroitement la conformité des systèmes les plus stratégiques.

NetIQ Secure Configuration Manager mesure le risque associé à chaque vulnérabilité et les exceptions politiques afin de présenter de multiples métriques (note de risque totale, systèmes les plus vulnérables, vulnérabilités les plus fréquemment rapportées, etc.) Ces calculs peuvent être consolidés pour de multiples plates-formes afin de réaliser des évaluations de sécurité en environnements hétérogènes.



# NetIQ Secure Configuration Manager™

## Plates-formes supportées

### Systèmes d'exploitation administrés

- Serveurs Windows
- Stations de travail Windows
- Windows et Active Directory (y compris schémas étendus)
- HP-UX
- IBM AIX
- Sun Solaris
- Red Hat Linux
- SuSE Linux
- SuSE Linux sur iSeries
- i5/OS V5R2

### Bases de données administrées

- SQL Server
- Oracle
- Sybase

### Serveurs Web administrés

- IIS

### Ressources de stockage réseau NAS (Network Attached Storage)

- NetApp Filer

## Système requis

### Console station de travail

- Windows XP Professional (Service Pack 2)
- Windows 2000 (Service Pack 4)
- Windows 2003 Server (Service Pack 2)

## Contacts

### Siège mondial

#### NetIQ, An Attachmate Business

1233 West Loop South  
Suite 1800  
Houston, TX 77027  
ÉTATS Unis

Tél : + 1 713.548.1700  
Fax : + 1 713.548.1771  
info@netiq.com  
www.netiq.com

NetIQ France  
116, rue de Silly  
92100 Boulogne Billancourt  
France

Tél : 33 (0) 1 46 04 10 10  
Fax : 33(0) 1 49 09 05 59

marketfr@attachmate.com

Pour les informations sur les autres sites, les partenaires et les vendeurs, consultez [www.netiq.com/contacts](http://www.netiq.com/contacts)

