

# NetIQ Vivinet Diagnostics

## Identification rapide des problèmes de qualité VoIP et génération de rapports clairs et détaillés

### Présentation générale

NetIQ® Vivinet® Diagnostics accélère l'identification des problèmes de qualité des appels sur les réseaux VoIP (Voice over IP) en analysant le cheminement réseau entre l'appelant et l'appelé et en collectant des informations détaillées de performance sur tous les routeurs, commutateurs, liens et autres passerelles voix. Grâce à son moteur de connaissances (Knowledge Engine) et à des règles de qualité VoIP, NetIQ Vivinet Diagnostics identifie la cause source des problèmes de performance réseau et ramène les délais de diagnostic à seulement quelques minutes – au lieu des heures, voire des jours habituellement nécessaires.

### Des solutions pour les systèmes d'information modernes

Les déploiements VoIP sont souvent ralentis par des difficultés d'identification des problèmes de qualité lors des projets pilotes – au moment même où il serait pourtant capital de localiser immédiatement leur cause source. NetIQ Vivinet Diagnostics fournit une explication rapide en cas de dégradation de la qualité des appels en analysant le comportement de l'ensemble des appareils réseau situés sur le trajet de l'appel téléphonique pour identifier clairement ceux qui contribuent à cette dégradation.

### Avantages clés

#### Réduction des compétences nécessaires aux dépannages VoIP

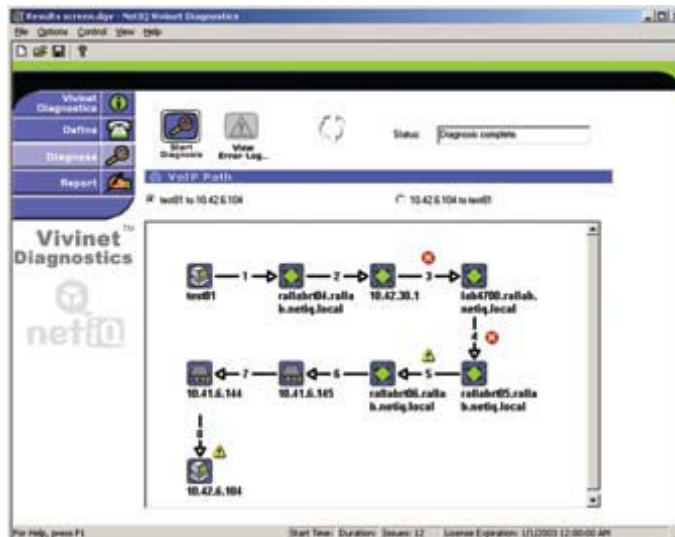
L'automatisation des étapes de résolution limite le recours à une expertise avancée. NetIQ Vivinet Diagnostics localise les problèmes, identifie leur cause source et priorise les interventions de dépannage.

#### Réduction des délais de résolution des problèmes de qualité voix

NetIQ Vivinet Diagnostics permet de rapidement localiser la cause source des problèmes et de vérifier que les corrections ont bien fonctionné.

#### Réductions du nombre d'outils requis

NetIQ Vivinet Diagnostics réunit des systèmes de découverte réseau, de génération de transactions synthétiques et de supervision des réseaux locaux ou étendus (LAN/WAN) et de l'ensemble des appareils qui le constituent. En synthétisant dans un emplacement unique ces multiples informations, NetIQ Vivinet Diagnostics fournit une analyse bien plus pertinente que par l'utilisation de différents outils isolés les uns des autres.



NetIQ Vivinet Diagnostics retrace le cheminement du trafic VoIP en soulignant les problèmes potentiels sur l'ensemble du trajet.

#### Production de rapports clairs et détaillés

NetIQ Vivinet Diagnostics collecte des informations complètes sur la qualité des appels et permet de trier les événements en fonction de leur gravité potentielle.

#### Dépannage des environnements pré et post-déploiement

NetIQ Vivinet Diagnostics supervise les « NetIQ Performance Endpoints » déployés lors des évaluations préalables ainsi que les véritables téléphones VoIP installés par la suite pour rationaliser les dépannages éventuels.

#### Configuration simplifiée

NetIQ Vivinet Diagnostics découvre automatiquement les informations nécessaires à la résolution des problèmes. Le paramétrage initial nécessite seulement de fournir les communautés SNMP des routeurs et commutateurs. Pour solutionner chaque problème rencontré, il suffit d'indiquer deux adresses IP ou numéros de téléphone.

# NetIQ Vivinet Diagnostics

## Fonctionnalités techniques

- Interprétation des données d'administration collectées
- Diagnostic et localisation de la source des problèmes détectés (mauvaise qualité des transmissions voix, appels interrompus, coupures, etc.)
- Enregistrement et historisation des diagnostics. Accélération du processus de dépannage. Élimination des problèmes
- Analyse du cheminement réseau complet entre l'appelant et l'appelé: routeurs, commutateurs, passerelles voix, etc.
- Collecte d'informations réseau de bout en bout par déclenchement de transactions synthétiques
- Diagnostic automatique des problèmes détectés avec intégration à NetIQ® AppManager®
- Identification complète de la problématique réseau (quoi/quand/où) et des solutions à apporter
- Possibilité de sélection du fournisseur (Cisco, Nortel ou Avaya) dont les appareils cibles seront utilisés pour exécuter les tests de diagnostic
- Diagnostics avancés pour les environnements Cisco, Nortel et Avaya
- Rapports de diagnostic complets : utilisation CPU, délais, gigue, manque de bande passante, congestion réseau, etc.



NetIQ Vivinet Diagnostics simplifie le dépannage en identifiant les problèmes et en les triant par ordre de gravité dans des rapports clairs et exploitables.

## Système requis

### Exigences logicielles

Microsoft Windows 2000, Windows ME ou Windows XP  
Microsoft Internet Explorer 5.0 ou ultérieur

NetIQ Vivinet Diagnostics peut être utilisé avec des points de terminaison de performance (NetIQ Performance Endpoints) avec les systèmes d'exploitation suivants :

- Microsoft Windows (NT 4, 2000, Me or XP), Linux (x86) et Sun Solaris (x86, SPARC)

Pour les points de terminaison, consultez [www.netiq.com/support/pe/default.asp](http://www.netiq.com/support/pe/default.asp).

### Exigences matérielles

- Intel Pentium 600 ou équivalent avec 128 Mo de mémoire
- 20 Mo d'espace disque disponible

## Contacts

Siège mondial  
NetIQ, An Attachmate Business  
1233 West Loop South Suite 1800  
Houston, TX 77027  
États Unis  
Tél : + 1 713.548.1700  
[info@netiq.com](mailto:info@netiq.com)  
[www.netiq.com](http://www.netiq.com)

NetIQ France  
116, rue de Sully  
92100 Boulogne Billancourt  
France

Tél : 33 (0) 1 46 04 10 10  
Fax : 33(0) 1 49 09 05 59

[marketfr@attachmate.com](mailto:marketfr@attachmate.com)

Pour les informations sur les autres sites, les partenaires et les vendeurs, consultez [www.netiq.com/contacts](http://www.netiq.com/contacts)

