

NetIQ AppManager for VMware

Effettua il monitoraggio di VirtualCenter, VMware ESX Server e macchine virtuali

Informazioni generali

NetIQ® AppManager® for VMware estende l'utilizzo di AppManager Suite fornendo una vista consolidata dell'intera infrastruttura virtuale e di tutti i suoi componenti. Tramite questo prodotto è possibile gestire da un'unica console un'implementazione ibrida (fisica e virtuale) e utilizzare le ampie funzionalità di reporting di NetIQ AppManager su scala aziendale.

Soluzioni per l'azienda di oggi

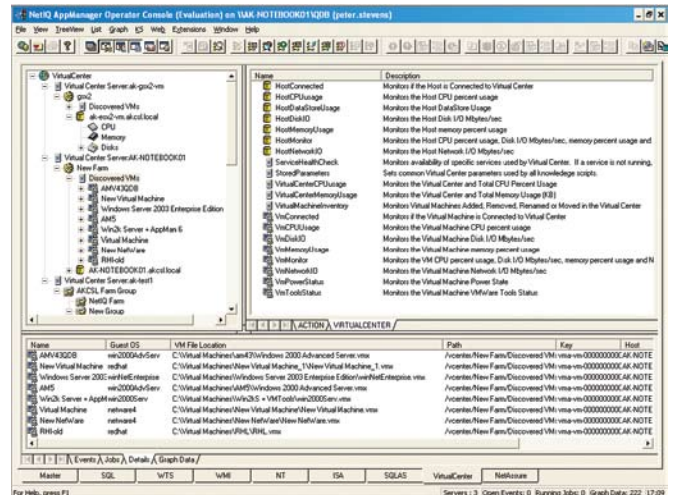
VMware viene utilizzato per attività mission critical, tra cui business continuity e disaster recovery, consolidamento dei server e semplificazione dei test. La disponibilità dei dati più aggiornati relativamente all'infrastruttura VMware riveste un'importanza fondamentale per l'azienda.

Tramite NetIQ AppManager for VMware è possibile gestire e monitorare dalla console AppManager l'intera infrastruttura VMware, compresi VirtualCenter, VMware ESX, VMware ESX1 e tutte le macchine virtuali. La possibilità di una gestione comune per le infrastrutture di produzione, virtuali e non, consente di applicare ad entrambe lo stesso livello di controllo, di politica di intervento, di reporting e di Service Level Agreement (SLA).

Vantaggi principali

Possibilità di gestire l'infrastruttura virtuale con tool già noti - Vengono utilizzati gli stessi processi e la stessa infrastruttura di monitoraggio degli eventi e di reporting in uso nell'ambiente fisico. Un monitoraggio coerente può servire a individuare i sistemi target più adatti alla migrazione verso una infrastruttura virtuale.

Possibilità di visualizzare le risorse VMware all'interno della console NetIQ AppManager - L'infrastruttura virtuale può essere gestita tramite strutture di gruppi VMware già note, incorporate in viste di mappe dei servizi all'interno di NetIQ AppManager Control Center, per poter disporre della vista dell'intero ambiente su scala aziendale. Da considerare inoltre la possibilità di gestire pool di risorse e VMware Cluster con automazione e sistemi di allarme.



Tramite NetIQ AppManager for VMware è possibile gestire da un'unica console tutti i componenti dell'infrastruttura virtuale.

Possibilità di gestire server VirtualCenter multipli

Confronto tra i dati provenienti dalle macchine virtuali gestite da server VirtualCenter diversi. NetIQ AppManager for VMware effettua il monitoraggio costante delle macchine virtuali, anche se vengono rinominate o spostate su un altro host.

Facilità di implementazione

- Viene effettuato il monitoraggio senza agenti di tutte le macchine virtuali. Non vengono installati agenti o componenti sui sistemi host ESX/ESXi o VirtualCenter.

NetIQ AppManager for VMware

Caratteristiche tecniche

NetIQ AppManager for VMware fornisce una serie di Knowledge Script® studiati per fornire una vista completa della performance di VirtualCenter sui server Windows del cliente.

NetIQ AppManager for VMware ricerca eventuali messaggi nei log di eventi e sottopone a monitoraggio il consumo delle risorse di VMware VirtualCenter, a garanzia del corretto funzionamento dei componenti critici dell'infrastruttura virtuale. Tra le funzionalità dei Knowledge Script figurano:

- Monitoraggio dei cambiamenti che intervengono nello stato della connessione tra gli host e VirtualCenter
- Monitoraggio dell'utilizzo delle risorse di host, macchine virtuali e VirtualCenter come, ad esempio, uso della CPU, uso di DataStore, I/O su disco, utilizzo della memoria e I/O sulla rete host
- Monitoraggio dell'utilizzo della CPU delle macchine host e virtuali, del ready time della CPU, del wait time della CPU e dell'utilizzo della CPU
- Monitoraggio dell'utilizzo di memoria delle macchine fisiche e virtuali, dell'utilizzo della memoria e rappresentazione grafica dell'utilizzo della memoria
- Monitoraggio dell'utilizzo di resource pool e cluster CPU, utilizzo della memoria, utilizzo della memoria temporanea e rappresentazione grafica della memoria
- Memorizzazione dei principali parametri VirtualCenter nel repository NetIQ AppManager
- Monitoraggio del livello hardware di ESX/ESXi
- Monitoraggio delle macchine virtuali che vengono aggiunte, eliminate, rinominate o spostate all'interno di VirtualCenter

- Monitoraggio dei cambiamenti che intervengono nello stato di alimentazione delle macchine virtuali
- Monitoraggio dello stato dei tool e dell'alimentazione delle macchine virtuali

Per quanto riguarda gli aspetti di VMware VirtualCenter oggetto di monitoraggio, è possibile impostare delle soglie che indicano i limiti della performance ottimale e fornire istruzioni a NetIQ AppManager affinché segnali il superamento delle suddette soglie.

Oltre che per attività di monitoraggio, è possibile utilizzare i VirtualCenter Knowledge Script per raccogliere dati sulla performance da utilizzare nei report. NetIQ AppManager for VMware consente di generare report che spaziano da valori immediati a valori mensili su un periodo di anni e le cui finalità vanno dalla valutazione di un intervallo limitato di dati di performance alla presentazione di trend che possono contribuire alla pianificazione della capacità.

Requisiti di sistema

NetIQ AppManager for VMware supporta

- VirtualCenter 2.0, 2.0.1, 2.1 e 2.5
- VMware ESX e ESXi

Per l'elenco più aggiornato dei prodotti supportati, visitare il sito www.netiq.com/go/amproducts

Contatti

Sede Centrale NetIQ, An Attachmate Business

1233 West Loop South
Suite 1800
Houston, TX 77027
713.548.1700
713.548.1771 fax
888.323.6768 sales
info@netiq.com
www.netiq.com

Sede Centrale EMEA

+31 172 505555
info-emea@netiq.com

Sede italiana di Milano

+39 02 99060201

Sede italiana di Roma

+39 06 5423281

informazioni.italia@attachmate.com
www.netiq.com/it

Per ulteriori informazioni sulle sedi locali, sui partner e sui rivenditori NetIQ, visitare il sito www.netiq.com/contacts.

AppManager Suite, AppManager for VMware, NetIQ e il logo NetIQ sono marchi o marchi registrati di NetIQ Corporation o delle sue filiali negli Stati Uniti o in altri Paesi. Tutti gli altri nomi di società o prodotti possono essere marchi o marchi registrati delle rispettive società.

© 2009 NetIQ Corporation, tutti i diritti riservati.

DS50177AMVM PS 0908

