

# NetIQ® AppManager® Suite

## Gestione dei sistemi end-to-end per l'adozione sicura delle tecnologie di prossima generazione

### Introduzione

NetIQ AppManager consente alle aziende di incrementare la produttività e la visibilità per quanto riguarda la gestione dei sistemi IT e si pone come fondamento indispensabile per sfruttare in modo sicuro tecnologie del futuro, quali VMware ESX Server, Microsoft SharePoint e Exchange Server 2007, BlackBerry Enterprise Server, Oracle Grid Computing e le soluzioni di telefonia VoIP di Cisco e Nortel.

### Le sfide

Le organizzazioni IT si trovano oggi ad operare in ambienti sempre più complessi sotto la pressione sia di nuove tecnologie sia dell'esigenza di infrastrutture sempre più dinamiche. Tecnologie come la virtualizzazione e le comunicazioni unificate impongono allo staff IT sforzi sempre maggiori e al contempo offrono la possibilità di ridurre i costi in settori collaterali (quello dell'hardware nel primo caso e delle telecomunicazioni nel secondo). Per non diventare essi stessi problematici, i sistemi di amministrazione devono adattarsi a questa nuova tendenza rendendo l'ambiente IT più dinamico (clusterizzazione, load balancing, approvvigionamento virtuale automatizzato), in un contesto in cui le risorse vengono costantemente ridotte, i costi operativi aumentano drasticamente e le interruzioni del servizio sono sempre meno tollerate dagli utenti.

### La soluzione

Le funzionalità di automazione offerte da NetIQ AppManager sono state concepite appositamente per rispondere a queste sfide riducendo costi e tempi per la soluzione dei problemi e migliorando la qualità del servizio in ambienti eterogenei.

Con NetIQ AppManager è possibile in particolare:

- Conciliare gli eventi relativi ai sistemi e alle applicazioni con l'impatto sui servizi destinati agli utenti finali, ottimizzando l'assegnazione delle priorità.
- Adottare e sfruttare le tecnologie di nuova generazione, evitando possibili rischi operativi.
- Restare al passo con i costanti cambiamenti tipici di un ambiente dinamico grazie a strumenti di amministrazione molto adattabili.
- Fornire servizi "customizzati" a costi competitivi, garantendo flessibilità e facilità di personalizzazione.
- Ottenere un maggiore controllo sugli asset e i costi IT grazie alla possibilità di supervisionare tutte le piattaforme presenti in azienda e alle caratteristiche di scalabilità offerte da NetIQ AppManager.



AppManager fornisce una visione integrale dell'ambiente IT. Con un semplice clic è possibile passare da una visualizzazione di alto livello a quella di un server o di un oggetto particolare.

### I vantaggi chiave

NetIQ AppManager Suite garantisce i seguenti vantaggi:

#### Maggiore controllo dell'ambiente IT

- Individua le piattaforme e le applicazioni statiche, dinamiche e virtualizzate al fine di garantire un monitoraggio accurato in conformità alle policy aziendali.
- Adotta un approccio "zero-touch" per l'implementazione remota di agenti e Knowledge Scripts® al fine di evitare installazioni manuali.

#### Allineamento ottimale dell'IT con l'azienda

- Permette di avere una visibilità end-to-end dei servizi aziendali, in modo da assegnare le corrette priorità a risposte e soluzioni dei problemi.
- Supporta e gestisce le eccezioni alle policy di monitoring per soddisfare eventuali esigenze specifiche dei clienti.

#### Migliori rendimenti sugli investimenti IT

- Gestisce nuove tecnologie emergenti quali VMware e VoIP per consentirne un'adozione in tutta sicurezza da parte dell'azienda.
- Crea rapidamente valore grazie a funzionalità e conoscenze pronte all'uso e a un'integrazione trasparente degli strumenti esistenti.

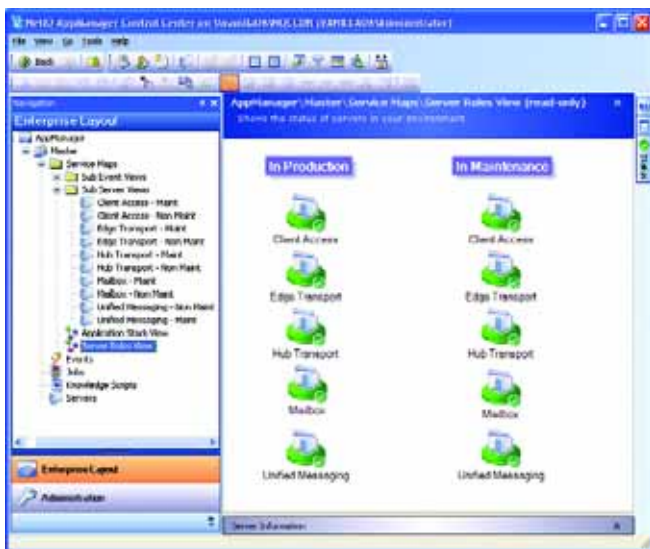
## Monitoring e gestione dei sistemi

La Suite AppManager consente di amministrare tutti i sistemi IT critici mettendo a disposizione un ambiente multiplatforma globale, scalabile e di facile utilizzo.

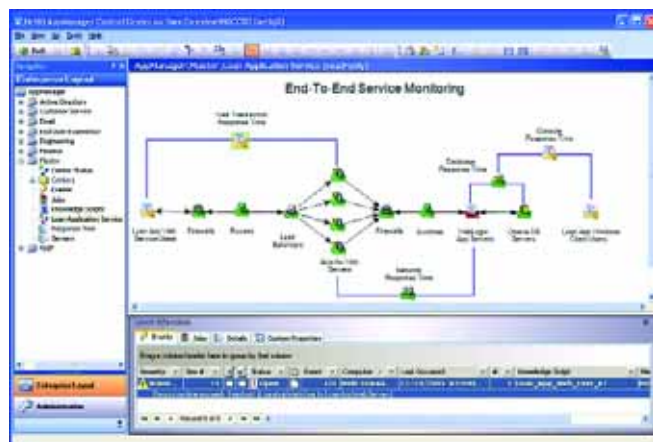
**Una visione globale e dettagliata delle infrastrutture cross-platform** – AppManager Suite consente di centralizzare la gestione dello stato, delle prestazioni e della disponibilità di oltre 65 tra applicazioni e servizi predefiniti su Windows, UNIX, Linux, VoIP e varie periferiche di rete. È inoltre possibile ampliare il monitoraggio a una vasta gamma di sistemi e periferiche utilizzando AppManager SNMP Toolkit.

**Utilizzo di gruppi di amministrazione basati su regole** – i gruppi di gestione basati su regole consentono agli amministratori di definire dei criteri di raggruppamento dei server, al fine di automatizzare l'organizzazione degli oggetti in vista della loro mappatura e della loro gestione.

**Un'architettura scalabile in funzione delle esigenze aziendali** – Un'architettura robusta e flessibile che consente di gestire in modo efficiente migliaia di server.



La visualizzazione dei servizi in AppManager evolve automaticamente all'evolversi dell'ambiente. In funzione dei criteri stabiliti all'interno dei gruppi di gestione basati su regole, i server vengono aggiunti o spostati, mettendo sempre a disposizione dei team operativi le informazioni più aggiornate. Gli amministratori non sono quindi più tenuti a gestire manualmente queste mappe e sono in grado di reagire con maggiore tempestività.



AppManager utilizza i moduli ResponseTime per registrare, emulare e misurare la qualità dell'esperienza dell'utente finale, visualizzando in maniera più chiara i problemi che incidono sulle applicazioni web-based, sulle transazioni con i database, sulle applicazioni che girano sulle workstation Windows, etc. AppManager mette inoltre in correlazione i risultati con altri eventi a livello di sistema, contribuendo a valutarne l'impatto sui servizi e ad isolarne le cause.

**Gestione dell'infrastruttura IT nel contesto dei servizi aziendali** – Il Control Center di AppManager fornisce una rappresentazione grafica delle risorse IT mappate in base alle applicazioni o ai servizi aziendali, al fine di assegnare le corrette priorità nella soluzione dei problemi. Questa associazione tra servizi e componenti consente di individuare i "proprietari" di ciascun elemento da cui dipende il servizio e di comprendere l'impatto di un eventuale disservizio di uno di questi elementi sulla qualità globale delle performance.

**Facilità di adattamento alla specificità dell'infrastruttura aziendale** – La soluzione può essere personalizzata senza conoscere né linguaggi né tecnologie proprietarie. Per fare ciò, AppManager utilizza dei linguaggi di script standard, quali XML, VBA e Perl, che consentono di ridurre al minimo i costi di formazione grazie all'impiego di tecnologie note allo staff aziendale.

**Integrazione trasparente con altri prodotti di amministrazione** – AppManager si integra perfettamente con altri sistemi e strumenti di gestione della rete (Microsoft Operations Manager, Netcool/OMNibus, CA Unicenter, Tivoli Enterprise, HP OpenView e BMC Remedy), dando la possibilità di controllare tutti i sistemi da un solo punto, al fine di rendere più efficiente la gestione dell'ambiente IT.

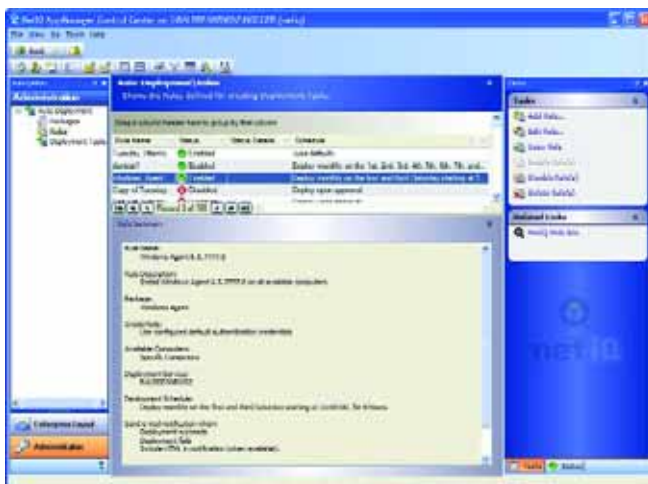
## La produttività di Red Robin sale del 90% con AppManager

Red Robin Gourmet Burgers è una catena di ristoranti con oltre 250 sedi di proprietà e in franchising situate negli Stati Uniti e in Canada. Red Robin era alla ricerca di una soluzione sicura che potesse aiutare il piccolo team IT a monitorare in modo proattivo i propri sistemi di rete individuando per tempo le possibili aree problematiche.

Grazie ad AppManager, Red Robin è oggi in grado di monitorare in modo semplice ed efficace le prestazioni e la disponibilità di tutta la propria rete.

"Abbiamo sempre un quadro preciso dello stato della nostra rete. Con AppManager siamo stati in grado di ridurre le ore che il nostro team dedica ogni settimana alla risoluzione dei problemi (sono passate da 12 a una): un incremento di produttività di oltre il 90 per cento in quest'area."

**Bill Randall,**  
Direttore dell'infrastruttura MIS per Red Robin



AppManager 7 individua automaticamente i nuovi sistemi e le nuove applicazioni ed effettua da remoto il deployment degli agenti e dei moduli, al fine di garantire un monitoring accurato e conforme alle esigenze aziendali.

## Automatizzazione

AppManager si avvale dell'automatizzazione per ridurre il TCO della piattaforma.

### Funzionalità di implementazione automatica:

- Risposta rapida alle modifiche dell'ambiente
- Server di deployment multipli con gestione user friendly dei firewall
- Controllo sulle tempistiche dei deployment
- Attesa delle autorizzazioni o automazione completa a seconda delle esigenze

**Service map auto-aggiornate** – Le service map generate utilizzando i gruppi di gestione basati su regole vengono aggiornate automaticamente in corrispondenza dell'inserimento o della rimozione dei vari componenti nell'ambiente.

**Distribuzione pianificata dei report** – Per trasmettere automaticamente ai clienti e ai responsabili dell'azienda le informazioni richieste.

**Pianificazione delle attività** – Esecuzione efficiente delle attività strategiche grazie all'utilizzo del potente motore di pianificazione delle attività e di esecuzione degli script di AppManager.

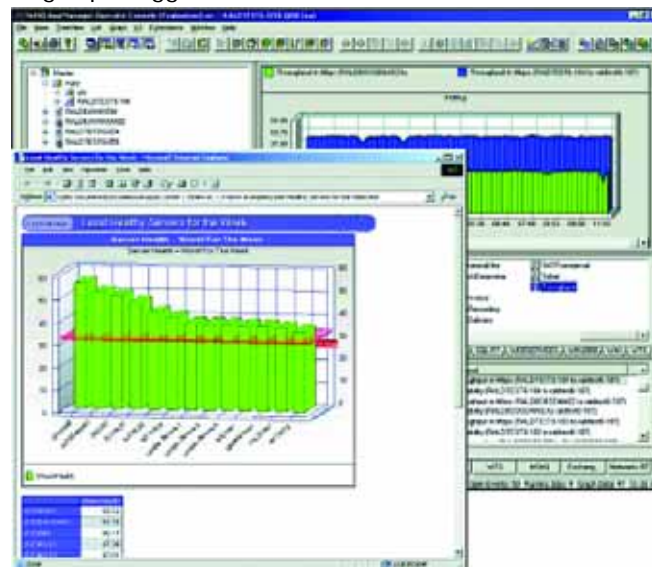
## Report e analisi

AppManager Suite converte i dati in informazioni direttamente utilizzabili grazie alle funzionalità avanzate di reporting e di analisi.

**Raccolta dati semplice ed efficiente** – Grazie al repository unico di AppManager, contenente tutte le informazioni sull'amministrazione (ovvero i dati sugli eventi e le prestazioni), è possibile avere una visione centralizzata di tutti i server e di tutte le risorse al fine di massimizzare l'efficacia e la completezza dei report.

**Visualizzazione dei dati** – Grazie ai report interattivi che forniscono rappresentazioni grafiche e istantanee è possibile ottenere una rappresentazione visiva dei dati in grado di agevolare l'analisi e la condivisione delle informazioni.

**Raccolta e reportistica relative alle metriche sui livelli di servizio** – È possibile utilizzare i moduli ResponseTime per raccogliere informazioni, anche in assenza di agenti remoti sul sistema monitorato. Le transazioni sintetiche (come l'autenticazione LDAP; le transazioni Web, ecc.) verificano l'effettiva fornitura del servizio previsto da parte del sistema e, in molti casi, presentano un quadro dettagliato dei singoli passaggi delle transazioni.



La robusta infrastruttura per la gestione dei report di AppManager è progettata in modo specifico per soddisfare le esigenze del personale che si occupa di systems management.

## NetIQ fornisce ad Acusis una soluzione per la gestione dei documenti medici

Acusis è una società internazionale di gestione di documenti medici con sede a Pittsburgh (Pennsylvania), il cui core business consiste nel fornire file medici a piccoli studi medici, a cliniche e a grandi ospedali. Una delle difficoltà maggiori è rappresentata dal presupposto che tali comunicazioni avvengano entro 24 ore o meno, in molti casi da una a tre ore. Alla società occorreva quindi uno strumento efficace in grado di monitorare in maniera riservata e con il massimo grado di sicurezza l'ambiente, garantendo un'elevata disponibilità.

Acusis ha scelto NetIQ e i prodotti AppManager e NetIQ Security Manager per garantire, ottimizzare e proteggere i sistemi nelle sedi di tutto il mondo.

"Quando sono diventato il responsabile del settore IT di Acusis ho notato subito la mancanza di uno strumento per il monitoraggio di rete. Non ho mai dubitato che AppManager fosse la scelta migliore."

**Barry Winseck,**  
Vice Presidente U.S Operations per Acusis

# NetIQ® AppManager® Suite



La Diagnostic Console di AppManager è una console centralizzata che consente di esaminare e risolvere da remoto i problemi più comuni dei server Microsoft Windows.

## Diagnostica e soluzioni

Riduzione del tempo di ripristino e risoluzione dei principali problemi di sistema.

**Risoluzione rapida dei problemi di prestazioni e disponibilità** – AppManager accelera la risoluzione dei problemi grazie alla funzione drag-and-drop per i Knowledge Scripts, ai dettagli sui dati e alle rappresentazioni grafiche interattive in 3-D.

**Diagnosi da remoto** – La Diagnostic Console di AppManager consente di diagnosticare e risolvere i problemi comuni di Windows, Exchange e Active Directory.

**Analisi delle cause dei problemi in un'applicazione** – Il Performance Profiler di AppManager semplifica l'identificazione delle cause dei problemi utilizzando la combinazione di algoritmi intelligenti e conoscenze specifiche dell'applicazione.

## Contatti

**Sede Centrale**  
**NetIQ, An Attachmate Business**  
1233 West Loop South  
Suite 1800  
Houston, TX 77027  
713.548.1700  
713.548.1771 fax  
888.323.6768 sales  
info@netiq.com  
www.netiq.com

**Sede Centrale NetIQ EMEA**  
+31 71 368 1100  
info-emea@netiq.com

**Sede italiana di Milano**  
+39 02 99060201

**Sede italiana di Roma**  
+39 06 5423281

informazioni.italia@attachmate.com  
www.netiq.com/it

Per ulteriori informazioni sulle sedi locali, sui partner e sui rivenditori NetIQ, visitare il sito [www.netiq.com/contacts](http://www.netiq.com/contacts).

## Conclusioni

NetIQ è stata fondata nel 1995 con l'intenzione di rinnovare l'approccio alla gestione dei sistemi aziendali. In quegli anni i "framework" iniziavano a rivelarsi troppo costosi e le infrastrutture globali d'amministrazione troppo difficili da implementare e amministrare. Si imponeva quindi la ricerca di un approccio più adeguato.

L'obiettivo di NetIQ era di rendere più semplice, ma al contempo più potente, l'amministrazione dei sistemi. Ed è proprio a partire da queste premesse che nasce NetIQ AppManager, utilizzato inizialmente per facilitare la gestione della piattaforma Windows. Oggi AppManager Suite gestisce più di 65 applicazioni, servizi e dispositivi e si differenzia dai prodotti concorrenti proprio grazie alla sua efficacia nella gestione di diverse tecnologie all'avanguardia, come VMware, Microsoft Sharepoint, Exchange 2007, Blackberry Server, Oracle 10g, oltre agli ambienti VoIP di Nortel e Cisco.

NetIQ continua oggi a perseguire i propri obiettivi di semplicità e potenza nell'amministrazione dei sistemi al fine di offrire alle aziende delle basi solide per migliorare le proprie capacità di gestione IT, adottare in modo efficace le nuove tecnologie e gestire un'infrastruttura sempre più dinamica.

Per ulteriori informazioni relative a NetIQ AppManager Suite, consultate la pagina web all'indirizzo [www.netiq.com/go/amproducts/](http://www.netiq.com/go/amproducts/).