

# NetIQ Secure Configuration Manager™

## La soluzione più completa per l'assessment delle configurazioni, la generazione di report di conformità e il risk management in ambienti eterogenei

### Introduzione

NetIQ Secure Configuration Manager abbate i costi amministrativi, semplifica l'audit dei sistemi e garantisce la conformità alle normative e policy aziendali.

NetIQ Secure Configuration Manager

- consente di rilevare rapidamente eventuali vulnerabilità a livello aziendale
- fornisce un meccanismo di determinazione di linee guida relative alla configurazione corrente del sistema
- tiene traccia e controlla i cambiamenti a mano a mano che si verificano
- include in dotazione template relativi alla sicurezza e alla compliance per abbattere i costi e raggiungere la conformità in tempi più brevi
- consente di dimostrare l'effettiva conformità a normative e policy.

### Sicurezza e conformità

Aziende di tutti i tipi devono continuamente affrontare le difficoltà derivanti dall'esigenza di rispettare i requisiti di conformità e governance pur continuando a fornire ai propri utenti i servizi essenziali.

NetIQ Secure Configuration Manager è una soluzione completa di rilevazione delle vulnerabilità, di gestione delle configurazioni e di conformità alle policy che consente al personale e agli addetti alla sicurezza in campo informatico di definire le linee guida in base alle quali misurare gli obiettivi di conformità, nonché di tenere traccia e di gestire i cambiamenti a mano a mano che questi si verificano.

NetIQ Secure Configuration Manager mette a disposizione del personale IT dati aggiornati sulle configurazioni dei server, unitamente alla vasta knowledge base di NetIQ in materia di requisiti di conformità e a un elenco costantemente aggiornato di vulnerabilità conosciute, consentendo quindi agli addetti IT di occuparsi di elementi più critici per il business, quali i malfunzionamenti del software non ancora corretti da patch, l'esistenza di password facilmente intuibili, gli accessi non autorizzati a file e directory, la disattivazione delle funzionalità di auditing.



Il NetIQ Secure Configuration Manager consente di definire le linee guida per la configurazione e di verificare l'effettiva conformità alle policy.

### Configurazione completa della sicurezza e gestione della vulnerabilità

NetIQ Secure Configuration Manager fornisce funzionalità di gestione estremamente avanzate e una metrica del rischio per tutti i livelli dell'infrastruttura informatica, dal livello enterprise a ogni singola macchina, per individuare gli asset più a rischio e garantire contemporaneamente l'utilizzo più efficace possibile delle risorse informatiche. Ne conseguono un livello di sicurezza più elevato, un raggiungimento più rapido della conformità e costi inferiori.

### Applicazione semplificata degli standard di configurazione -

Perché l'infrastruttura IT funzioni in modo corretto, è necessario che i sistemi siano stati configurati in modo adeguato. I server subiscono delle modifiche nel tempo, di conseguenza è fondamentale gestire questi cambiamenti in modo che non incidano negativamente sulle proprietà dei sistemi e sulle policy di sicurezza. NetIQ Secure Configuration Manager consente di generare delle linee guida e un inventario relativi alle configurazioni dei sistemi esistenti. Vengono poi eseguiti sistematicamente degli assessment atti a individuare eventuali variazioni rispetto alle configurazioni originarie, a garanzia di conformità. È inoltre prevista la gestione delle eccezioni in caso di sistemi non standardizzati per garantirne una gestione sicura e controllata.

# NetIQ Secure Configuration Manager™

## Gestione semplificata della conformità delle piattaforme -

Per poter realizzare e documentare la conformità alle normative e alle policy aziendali sono necessari controlli su larga scala, informazioni e conoscenze approfondite. Per accelerare le attività di compliance, NetIQ Secure Configuration Manager mette a disposizione dei template pacchettizzati contenenti delle policy di sicurezza per la conformità a numerose normative e standard, tra cui:

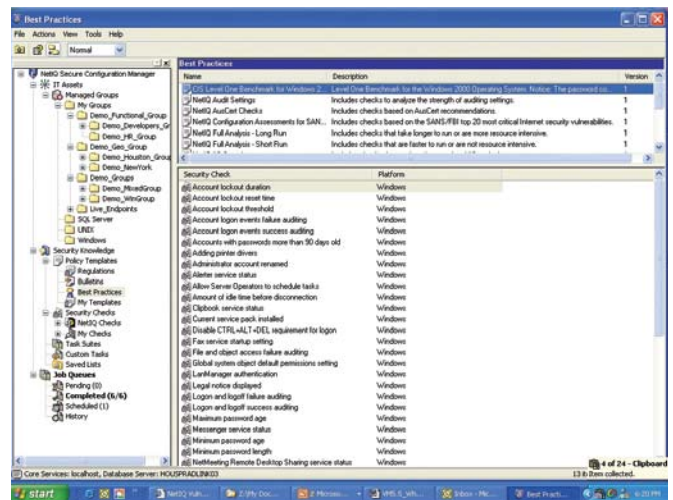
- Sarbanes-Oxley
- HIPAA
- GLBA
- PCI DSS
- FISMA
- benchmark CIS
- ISO17799

A seguito dell'esecuzione degli assessment automatizzati basati sulle policy, vengono generati immediatamente report a punteggio che mostrano nel dettaglio le prestazioni dei sistemi, verificandone la conformità e fornendo le adeguate motivazioni.

Inoltre è disponibile un sistema basato su wizard che consente di creare template personalizzati o di modificare il contenuto di un template esistente, mentre la generazione di un gran numero di report facilita la preparazione degli audit formali, con la sicurezza di poter fornire una prova dell'effettiva conformità.

**Riduzione di costi e tempi per l'individuazione dei sistemi vulnerabili e per l'identificazione delle contromisure necessarie** - NetIQ Secure Configuration Manager identifica con precisione vulnerabilità quali patch mancanti, difetti di configurazione, servizi pericolosi nonché account e password utente non protetti.

A garanzia dell'attendibilità delle informazioni sulla sicurezza degli utenti, NetIQ fornisce aggiornamenti sulle vulnerabilità, sugli attacchi e sulle patch più recenti in materia di sicurezza e provvede all'invio di queste informazioni ai clienti attraverso una funzionalità automatica chiamata AutoSync.



NetIQ mette a disposizione dei policy template che consentono di effettuare un assessment delle best practice, ad esempio quelle specificate nei benchmark CIS.

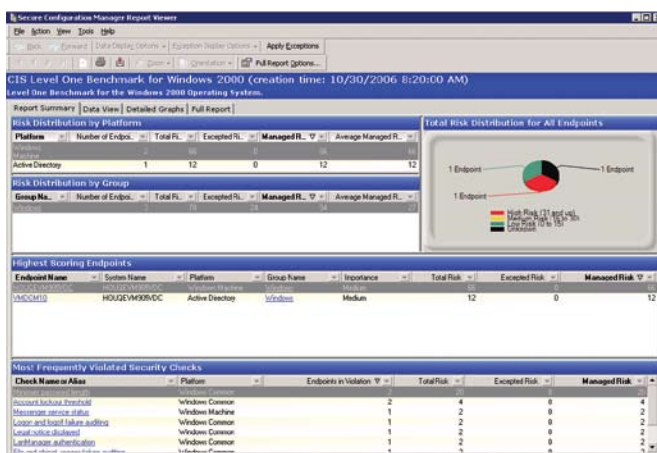
La combinazione di task automatizzati e di nozioni integrate sulla security potenzia il livello di sicurezza e semplifica il processo di individuazione delle vulnerabilità e di applicazione degli interventi correttivi adeguati.

**Migliore distribuzione delle risorse per la sicurezza** - La gestione dei rischi informatici è un fattore di importanza vitale per la sicurezza, le prestazioni e la disponibilità dei componenti dell'infrastruttura aziendale e delle relative applicazioni. Per aiutare i team IT del cliente ad attribuire la giusta priorità all'uso delle proprie risorse, la metrica del rischio di NetIQ Secure Configuration Manager consente di individuare e di affrontare prioritariamente i problemi più critici.

È possibile personalizzare i livelli di rischio di attacco e la criticità degli asset in modo da riflettere esclusivamente i requisiti di gestione del rischio specifici della propria azienda. A ciascuna vulnerabilità è possibile attribuire un indice di gravità per tenere traccia delle vulnerabilità più pericolose che vanno a impattare l'azienda. Allo stesso modo, è possibile attribuire a ciascun sistema un punteggio di criticità o un livello di importanza per verificare in ogni momento la conformità dei sistemi fondamentali.

NetIQ Secure Configuration Manager quantifica il rischio generato dai problemi di vulnerabilità e di violazione delle policy presentandolo attraverso diversi parametri, tra cui un valore numerico che indica il rischio totale, l'indicazione dei sistemi più vulnerabili e l'elenco delle vulnerabilità segnalate più frequentemente.

I calcoli sono eseguiti e consolidati su tutte le piattaforme aziendali interessate per effettuare un assessment della sicurezza su scala aziendale.



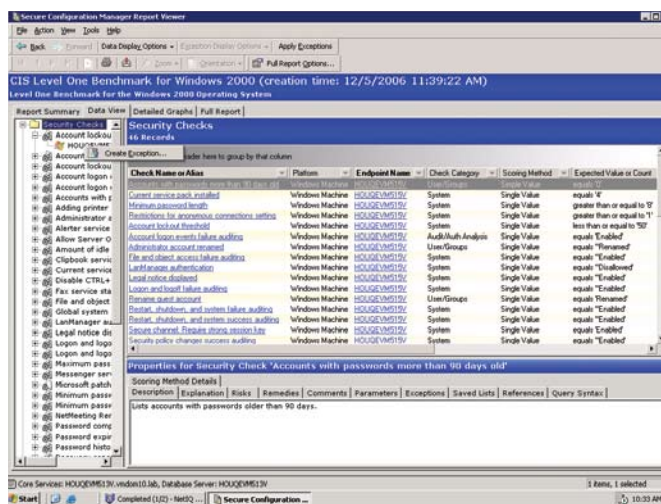
Il report viewer di NetIQ Secure Configuration Manager mostra il punteggio totale dei rischi, gli endpoint a punteggio maggiore e i controlli violati più frequentemente.

## Integrazione di sicurezza e conformità

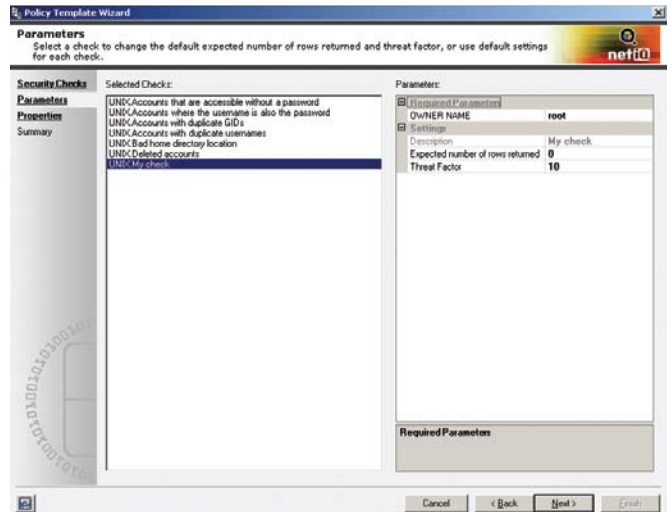
Secure Configuration Manager è stato studiato per fornire funzionalità stand-alone estremamente avanzate di gestione della sicurezza e della conformità, in grado di integrarsi con le altre attività IT al fine di favorire un rapido ROI sulla sicurezza. L'integrazione con altre soluzioni di sicurezza NetIQ come NetIQ Security Manager e NetIQ Security Solutions for System i fornisce la miglior modalità di generazione e gestione interpiattaforma di report di conformità in tempo reale. È possibile accedere alle funzionalità di Secure Configuration Manager attraverso web service, con conseguente possibilità di automazione e integrazione con sistemi di terze parti e progetti di automazione dei processi informatici.

## Riepilogo tecnico

- Individuazione degli asset e implementazione remota di agenti da una console centrale
- Assessment con o senza agenti di sistemi operativi, database e web server
- Raggruppamento degli asset in base alle esigenze organizzative
- Pianificazione dei report per automatizzare la tempistica e la modalità di esecuzione degli assessment
- Possibilità di attribuire, e di modificare nel tempo, a ciascun asset un peso particolare determinato dalla sua importanza per una migliore taratura della stima dei rischi
- Assessment dei livelli di patch
- Oltre 1.000 controlli sulla sicurezza integrati; procedura guidata per crearne di personalizzati



NetIQ Secure Configuration Manager consente di applicare delle eccezioni alle policy di sicurezza e di includerle nei report sulla conformità.



Il Policy Template Wizard consente di creare report di valutazione della configurazione personalizzati.

- Template di default e personalizzati basati su normative, standard e best practice in materia di sicurezza, per l'assessment dei controlli IT su piattaforme multiple
- Informazioni dettagliate sulla conformità: descrizioni, rischi e soluzioni per ogni configurazione
- Distribuzione automatica di report via e-mail
- Informazioni su nuove vulnerabilità, attacchi e patch attraverso un servizio di security intelligence
- Report grafici e a punteggio per la distribuzione a tutti i livelli dell'organizzazione
- Report di tipo delta per valutare le configurazioni attuali dei sistemi confrontandole con gli assessment precedenti
- Report sulle eccezioni relative ai controlli accessi role-based che consente di escludere dai risultati dell'assessment sistemi o controlli particolari
- Integrazione con NetIQ Security Manager per gestire gli incidenti causati dalle eccezioni di configurazione o policy
- Controlli accessi role-based e self-auditing completo
- Confronto con le linee guida e relativi report sulla conformità

# NetIQ Secure Configuration Manager™

## Piattaforme supportate

### Sistemi operativi

- Server Windows
- Desktop Windows
- Domini Windows e Active Directory
- HP-UX
- IBM AIX
- Sun Solaris
- Red Hat Linux
- SuSE Linux
- SuSE Linux su iSeries
- i5/OS V5R2

### Database

- SQL Server
- Oracle
- Sybase

### Web Server

- IIS

### Network Attached Storage (NAS)

- NetApp Filer

## Requisiti minimi di sistema

### Console workstation

- Windows XP Professional (Service Pack 2)
- Windows 2000 (Service Pack 4)
- Windows 2003 (Service Pack 2)

## Contatti

### Sede Centrale

#### NetIQ, An Attachmate Business

1233 West Loop South  
Suite 1800  
Houston, TX 77027  
713.548.1700  
713.548.1771 fax  
888.323.6768 sales  
info@netiq.com  
www.netiq.com

### Sede Centrale EMEA

+31 172 505555  
info-emea@netiq.com

### Sede italiana di Milano

+39 02 99060201

### Sede italiana di Roma

+39 06 5423281

informazioni.italia@attachmate.com  
www.netiq.com/it

Per ulteriori informazioni sulle sedi locali, sui partner e sui rivenditori NetIQ, visitare il sito [www.netiq.com/contacts](http://www.netiq.com/contacts).

NetIQ Secure Configuration Manager, NetIQ Security Manager, NetIQ e il logo NetIQ sono marchi o marchi registrati di NetIQ Corporation o delle sue filiali negli Stati Uniti o in altri Paesi. Tutti gli altri nomi di società o prodotti possono essere marchi o marchi registrati delle rispettive società.