

# NetIQ Vivinet Assessor

## La soluzione software leader per valutare se una rete dati è in grado di supportare il VoIP

### Informazioni generali

NetIQ® Vivinet® Assessor consente di stabilire in modo semplice e rapido il corretto funzionamento del Voice over IP (VoIP) su una rete prima dell'implementazione. Prima che vengano effettuati investimenti in costosi corsi di formazione e in installazioni pilota, NetIQ Vivinet Assessor calcola la qualità complessiva delle chiamate lungo la rete e genera report personalizzabili che illustrano in dettaglio se la rete è in grado di supportare il VoIP.

### Soluzioni per l'azienda di oggi

Malgrado i potenziali risparmi e la possibilità di abilitare nuove applicazioni, molti dipartimenti informatici sono riluttanti ad implementare il VoIP per via di timori circa la qualità delle chiamate vocali e la capacità della rete di gestire il traffico VoIP.

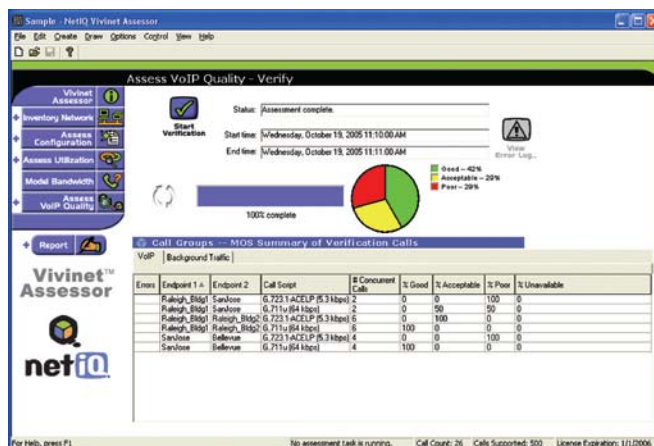
NetIQ Vivinet Assessor consente di prendere decisioni consapevoli sull'implementazione VoIP tramite l'emulazione del traffico VoIP lungo la rete, la raccolta di dati essenziali sulla qualità delle chiamate e l'analisi dei risultati. Grazie a NetIQ Vivinet Assessor è facile stabilire se una rete è in grado di supportare il VoIP prima dell'acquisto e dell'installazione degli apparati VoIP stessi.

### Vantaggi principali

**Possibilità di stabilire se la propria rete è in grado di gestire il VoIP** - Valutazione della capacità della rete di supportare i requisiti specifici del VoIP e generazione del relativo report. NetIQ Vivinet Assessor consente di prendere decisioni consapevoli sui futuri investimenti ed implementazioni VoIP.

**Previsione della qualità delle chiamate** - Raccolta di dati sulla rete per prevedere con un buon margine di certezza la qualità complessiva delle chiamate dopo l'installazione del VoIP. La soluzione è anche in grado di creare traffico in background per simulare l'impatto del traffico applicativo sulla qualità delle chiamate VoIP.

**Valutazione della configurazione** - Confronto tra le informazioni relative alla configurazione dei dispositivi, raccolte nel corso di un inventario della rete, e una serie di regole fornite dal cliente sulla base dei consigli dei costruttori con segnalazione di eventuali discrepanze.



NetIQ Vivinet Assessor consente di verificare la qualità delle chiamate sulla rete in uso a garanzia del successo dell'implementazione VoIP.

**Inventario della rete** - L'inventario automatico di router, switch e link WAN che vengono valutati da NetIQ Vivinet Assessor favorisce risparmi di tempo.

**Segnalazione di eventuali limitazioni dei dispositivi di rete attualmente in uso** - Vengono fornite informazioni sulla eventuale esigenza di aggiungere ulteriori dispositivi o di aggiornare quelli esistenti prima dell'implementazione del VoIP tramite l'analisi dei dati di utilizzo dei link e dispositivi di rete attualmente in uso.

**Migliore pianificazione grazie alla modellizzazione predittiva** - L'analisi di tipo "what if" aumenta le probabilità di successo dell'implementazione. La modellizzazione iniziale restringe il numero di scenari da emulare sulla rete dal vivo.

**Report di valutazione particolareggiati e personalizzabili** - Al termine della valutazione vengono analizzati i risultati con generazione di un report particolareggiato che fornisce una sintesi chiara dei risultati della valutazione della capacità della rete di supportare il VoIP, unitamente a risultati dettagliati per eventuali analisi di approfondimento.

# NetIQ Vivinet Assessor

## Caratteristiche tecniche

### Misurazione avanzata della qualità delle chiamate -

Previsione della qualità delle chiamate tramite il calcolo del Mean Opinion Score (MOS) basato sullo standard E-model specificato nella raccomandazione ITU G.107. Inoltre NetIQ Vivinet Assessor amplia questa norma di base prendendo in considerazione anche altri fattori di rete che possono influenzare la qualità delle chiamate come, per esempio, jitter e la perdita di datagrammi consecutivi. È possibile definire rapidamente un programma di generazione e valutazione periodica delle chiamate VoIP.

### Misurazione ad alta precisione del ritardo monodirezionale -

Viene utilizzato un metodo, per il quale è stata presentata domanda di brevetto, basato su agenti software distribuiti liberamente, per calcolare il ritardo di rete monodirezionale con il grado di precisione necessario senza dover utilizzare costose sonde hardware. A quel punto, il ritardo di rete monodirezionale è aggiunto al ritardo provocato dalla pacchettizzazione e al jitter buffer definiti per ottenere una misurazione completa del ritardo end-to-end relativo alla chiamata.

**Utilizzo di grafici e diagrammi flessibili** - Vista di facile consultazione dei dati raccolti tramite la Analysis Console di NetIQ Vivinet Assessor, che consente di individuare trend e anomalie nei dati di performance altrimenti di difficile rilevazione. È anche possibile esportare e includere i dati nei report standard di NetIQ Vivinet Assessor.

**Emulazione di traffico VoIP complesso** - Simulazione di traffico VoIP, compresi i principali codec correnti e funzionalità avanzate quali soppressione del silenzio e jitter buffer. È possibile variare gli orari di inizio delle chiamate simulate per emulare in modo realistico i trend di traffico delle chiamate. NetIQ Vivinet Assessor può supportare fino a 2.500 chiamate simultanee (o concorrenti) per valutazione.

**Supporto di parametri QoS avanzati per la valutazione della qualità delle chiamate** - Possibilità di definire e selezionare parametri QoS avanzati compreso il supporto di DiffServ e IEEE 802.1p.

**Integrazione con altri prodotti NetIQ per una gestione e ricerca guasti avanzate** - Possibilità di utilizzare agenti NetIQ Performance Endpoint per gestire le prestazioni VoIP con NetIQ® AppManager® Suite e la ricerca guasti con NetIQ Vivinet Diagnostics.

## Requisiti di sistema

### Requisiti software:

- Microsoft Windows 2000 SP 4, Windows XP, Windows Server 2003 SP 1, Microsoft .NET Framework Versione 2.0
- Microsoft Office 2000 o 2003 (versioni antecedenti o successive non sono supportate) necessario per la generazione di report
- Microsoft Internet Explorer 5.0 o successivi

### Requisiti hardware:

- Pentium 600 o equivalente con 256 MB di memoria
- 300 MB di spazio disponibile su disco (almeno 60 MB devono essere sul drive di sistema)

Per i requisiti degli endpoint, consultare [www.netiq.com/support/pe/default.asp](http://www.netiq.com/support/pe/default.asp)



## Contatti

### Sede Centrale NetIQ, An Attachmate Business

1233 West Loop South  
Suite 1800  
Houston, TX 77027  
713.548.1700  
713.548.1771 fax  
888.323.6768 sales  
info@netiq.com  
www.netiq.com

### Sede Centrale EMEA

+31 172 505555  
info-emea@netiq.com

### Sede italiana di Milano

+39 02 99060201

### Sede italiana di Roma

+39 06 5423281

informazioni.italia@attachmate.com  
www.netiq.com/it

Per ulteriori informazioni sulle sedi locali, sui partner e sui rivenditori NetIQ, visitare il sito [www.netiq.com/contacts](http://www.netiq.com/contacts).

NetIQ, il logo NetIQ, AppManager, AppManager Suite e NetIQ Vivinet Assessor sono marchi o marchi registrati di NetIQ Corporation o delle sue filiali negli Stati Uniti o in altri Paesi. Tutti gli altri nomi di società o prodotti possono essere marchi o marchi registrati delle rispettive società.

© 2009 NetIQ Corporation, tutti i diritti riservati.

DS10419VIAS v3.2 PL 1008

