

NetIQ Vivinet Diagnostics

Nel giro di qualche minuto trova le cause dei problemi di comunicazione VoIP e genera report informativi

Informazioni generali

NetIQ® Vivinet® Diagnostics evidenzia rapidamente problemi qualitativi delle chiamate nelle reti Voice over IP (VoIP). NetIQ Vivinet Diagnostics analizza il percorso di rete tra i due interlocutori e raccoglie dati dettagliati sulle prestazioni di router, switch, link e voice gateway.

Successivamente, ricorrendo al proprio Knowledge Engine e alle regole sulla Qualità VoIP, la soluzione rileva le cause dei problemi prestazionali della rete, per cui è possibile effettuare nel giro di qualche minuto una diagnosi che avrebbe normalmente richiesto ore, se non giorni.

Soluzioni per le aziende di oggi

Spesso le implementazioni VoIP subiscono una battuta d'arresto a causa del tempo dedicato al rilevamento di problemi qualitativi delle chiamate nelle installazioni pilota. Infatti, quando vengono segnalati problemi, è necessario trovare rapidamente le cause e NetIQ Vivinet Diagnostics è in grado di individuare rapidamente le cause della cattiva qualità delle chiamate. Tramite l'analisi di tutti i dispositivi di rete situati lungo il percorso di una telefonata VoIP, NetIQ Vivinet Diagnostics è in grado di individuare la causa all'origine dei problemi prestazionali.

Vantaggi principali

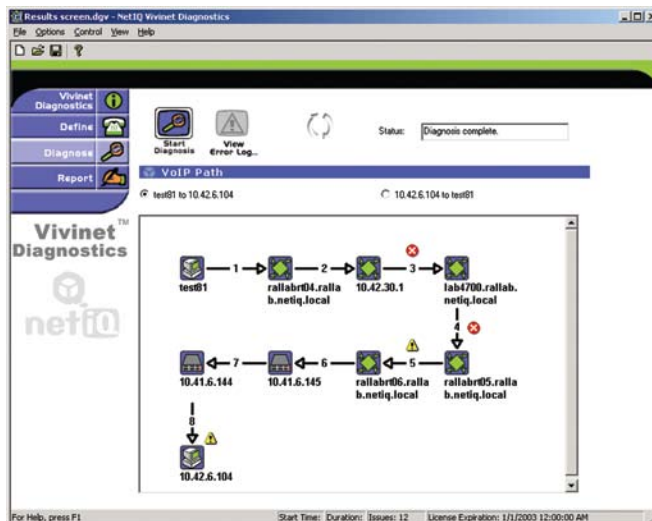
Riduzione degli skill necessari per il troubleshooting

- Ciascuna fase della ricerca guasti viene automatizzata, per cui diminuisce la necessità di disporre di competenze approfondite. NetIQ Vivinet Diagnostics rileva i problemi, ne segnala le cause e stabilisce una scala di priorità.

Riduzione del tempo dedicato alla soluzione di problemi legati alla qualità vocale

- Possibilità di scoprire rapidamente la causa del problema e di verificare la fondatezza delle soluzioni adottate.

Riduzione al minimo dei tool necessari - NetIQ Vivinet Diagnostics riunisce funzioni di rilevazione della rete, transazioni sintetiche e monitoraggio di WAN, LAN e dispositivi di rete. Essendo quindi in grado di raccogliere da sola una così vasta gamma di informazioni, la soluzione NetIQ può analizzare i dati globalmente, modalità che non sarebbe possibile utilizzando tool diversi.



NetIQ Vivinet Diagnostics traccia il percorso del traffico VoIP evidenziando progressivamente potenziali problemi.

Generazione di report informativi - Nella fase diagnostica sono già comprese numerose informazioni sulla qualità delle chiamate. Con NetIQ Vivinet Diagnostics è anche possibile effettuare l'ordinamento per gravità degli eventi.

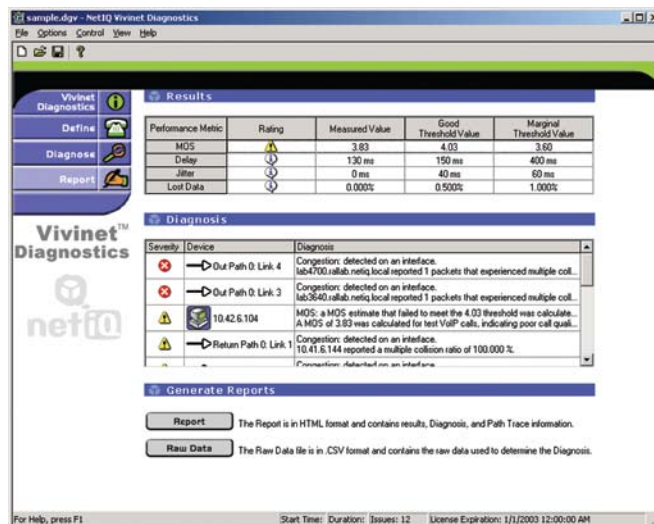
Possibilità di ricerca guasti in ambienti pre e post-implementazione - Riutilizzando i NetIQ Performance Endpoint, spesso impiegati nei processi di analisi e valutazione del servizio VoIP (con NetIQ Vivinet Assessor), oppure utilizzando dei telefoni VoIP già installati per snellire la ricerca guasti.

Configurazione ridotta al minimo - Reperisce automaticamente le informazioni necessarie per risolvere i problemi. Per il setup iniziale basta fornire il community string per router e switch. Per ciascun problema oggetto della ricerca guasti devono essere forniti due indirizzi IP oppure due numeri di telefono.

Vivinet Diagnostics

Caratteristiche tecniche

- Stabilisce come interpretare i dati raccolti sulla gestione
- Esegue la diagnosi e localizza la fonte dei problemi rilevati sulla rete come, ad esempio, trasmissione vocale di scarsa qualità, dropped call (chiamate cadute) o interruzione della linea
- Salva le diagnosi per uso futuro, accelerando il processo di ricerca guasti ed eliminando i problemi
- Analizza il percorso lungo la rete di una determinata chiamata, compresi i router, gli switch o i voice gateway che intervengono tra i due interlocutori
- Raccoglie informazioni sulla rete end-to-end lanciando transazioni sintetiche
- Diagnostica automaticamente i problemi rilevati attraverso l'integrazione con NetIQ AppManager®
- Rileva l'oggetto, la localizzazione e i tempi di un problema di rete. NetIQ Vivinet Diagnostics è anche in grado di scoprire le cause del problema e dove localizzarle
- Consente di selezionare il vendor (Cisco, Nortel o Avaya) dei dispositivi target utilizzati nei test di diagnostica
- Fornisce strumenti di diagnostica per ambienti Cisco, Nortel e Avaya.
- Fornisce report diagnostici approfonditi che trasmettono informazioni quali utilizzo della CPU, ritardo, jitter, larghezza di banda insufficiente e congestione della rete.



NetIQ Vivinet Diagnostics semplifica la ricerca guasti individuando i problemi e ordinandoli per gravità e generando successivamente i relativi report.

Requisiti di sistema

Requisiti software:

- Microsoft Windows 2000, Windows ME o Windows XP
- Microsoft Internet Explorer 5.0 o successivo

NetIQ Vivinet Diagnostics può essere utilizzato con Performance Endpoint per i seguenti sistemi operativi:

- Microsoft Windows (NT 4, 2000, 2003, Me o XP), Linux (x86) e Sun Solaris (x86, SPARC)

Per i requisiti degli endpoint consultare www.netiq.com/support/pe/default.asp

Requisiti hardware:

- Intel Pentium 600 o equivalente con 128MB di memoria
- 20MB di spazio disponibile su disco

Contatti

Sede Centrale
NetIQ, An Attachmate Business
1233 West Loop South
Suite 1800
Houston, TX 77027
713.548.1700
713.548.1771 fax
888.323.6768 sales
info@netiq.com
www.netiq.com

Sede Centrale EMEA
+31 172 505555
info-emea@netiq.com

Sede italiana di Milano
+39 02 99060201

Sede italiana di Roma
+39 06 5423281

informazioni.italia@attachmate.com
www.netiq.com/it

Per ulteriori informazioni sulle sedi locali, sui partner e sui rivenditori NetIQ, visitare il sito www.netiq.com/contacts.

NetIQ, il logo NetIQ, AppManager e NetIQ Vivinet Diagnostics sono marchi o marchi registrati di NetIQ Corporation o delle sue filiali negli Stati Uniti o in altri Paesi. Tutti gli altri nomi di società o prodotti possono essere marchi o marchi registrati delle rispettive società.

© 2009 NetIQ Corporation, tutti i diritti riservati.

DS10420VIDI v2.0 PL 1008

